

Signature of Invigilators

Roll No.

--	--	--	--	--

(In figures as in Admit Card)

1. ....

## SOCIOLOGY

2. ....

### Paper II

Roll No. ....

(In words)

**J--0902**

Name of the Areas/Section (if any) .....

Time Allowed : 75 Minutes]

[Maximum Marks : 100

#### Instructions for the Candidates

1. Write your Roll Number in the space provided on the top of this page.
2. This paper consists of *fifty (50)* multiple choice type questions. *All* questions are compulsory.
3. Each item has upto four alternative responses marked (A), (B), (C) and (D). The answer should be a capital letter for the selected option. The answer letter A question should entirely be contained within the corresponding square.

Correct method  Wrong Method  or

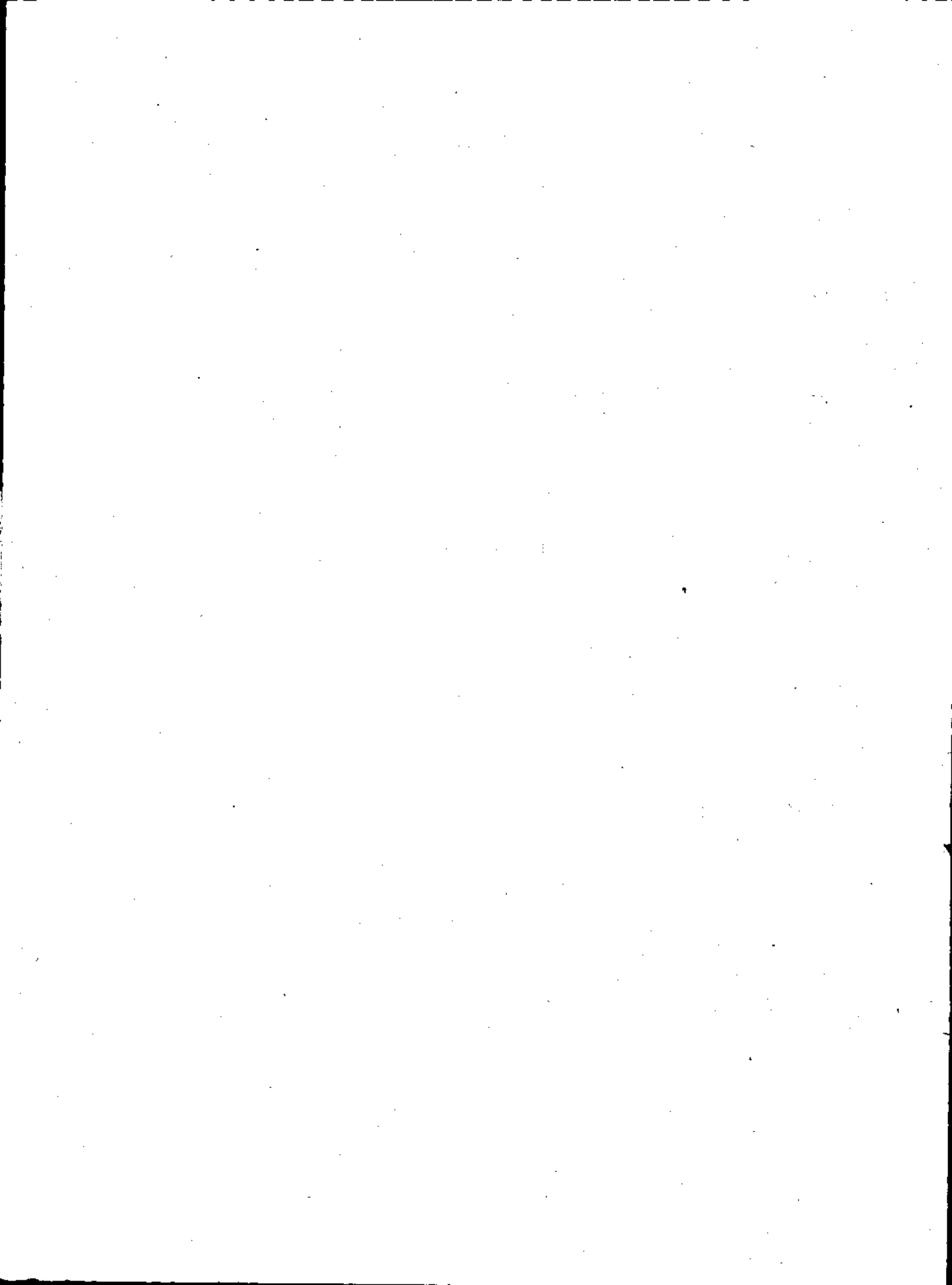
4. Your responses to the items for this paper are to be indicated on the ICR Answer Sheet under paper II only
5. Read instructions given inside carefully.
6. One sheet is attached at the end of the booklet for rough work.
7. You should return the test booklet to the invigilator at the end of paper and should not carry any paper with you outside the examination hall.

પરીક્ષાર્થીઓ માટેની સૂચનાઓ :

૧. આ પાનાની ટોચમાં દર્શાવેલી જગ્યામાં તમારો રોલ નંબર લખો.
૨. આ પ્રશ્નપત્રમાં કુલ પચાસ (50) બહુવિકલ્પીય ઉત્તરો ધરાવતા પ્રશ્નો આપેલા છે. સભી પ્રશ્ન અનિવાર્ય છે.
૩. પ્રત્યેક પ્રશ્ન વધુમાં વધુ ચાર બહુવૈકલ્પિક ઉત્તરો ધરાવે છે. જે (A), (B), (C) અને (D) વડે દર્શાવવામાં આવ્યા છે. પ્રશ્નનો ઉત્તર કેપીટલ સંજ્ઞા વડે આપવાનો રહેશે. ઉત્તરની સંજ્ઞા આપેલ ખાનામાં બરાબર સમાઈ જાય તે રીતે લખવાની રહેશે.

ખરી રીત :  ખોટી રીત :  ,

૪. આ પ્રશ્નપત્રના જવાબ આપેલ ICR Answer Sheet ના Paper II વિભાગની નીચે આપેલ ખાનાઓમાં આપવાના રહેશે.
૫. અંદર આપેલ સૂચનાઓ કાળજીપૂર્વક વાંચો.
૬. આ બુક્લેટની પાછળ આપેલું પાનું રફ કામ માટે છે.
૭. પરીક્ષા સમય પૂરો થઈ ગયા પછી આ બુક્લેટ જે તે નીરીક્ષકને સોંપી દેવી. કોઈપણ પેપર પરીક્ષા રૂમની બહાર લઈ જવું નહીં.



## SOCIOLOGY

### સમાજશાસ્ત્ર

### PAPER—II

### પ્રશ્નપત્ર—II

*Note* :— This paper contains fifty (50) multiple-choice questions, each question carrying two (2) marks. Attempt *all* the questions.

**નોંધ** : — આ પ્રશ્નપત્રમાં **પચાસ (૫૦)** બહુવિકલ્પીય પ્રશ્નો છે. દરેક પ્રશ્નના **બે(૨)** ગુણ છે. બધા પ્રશ્નોના ઉત્તર લખો.

1. Give a term for a set of norms commonly accepted, understood and internalized by a large number of people.

(A) Constitution (B) Interaction  
(C) Institution (D) Aggregate

મોટા ભાગના લોકો દ્વારા સર્વસ્વીકૃત જાણેલા અને આત્મસાત કરેલા સામાજિક ધોરણોના પાસાંઓને દર્શાવતો શબ્દ આપો.

(A) બંધારણ (B) આંતરક્રિયા  
(C) સંસ્થા (D) સમુચ્ચય

2. Which one is *not* an essential feature of a community ?

(A) Small size (B) Residence  
(C) Locality (D) Heterogeneity

નિમ્નમાંથી કઈ બાબત એક સમુદાયની જરૂરી લાક્ષણિકતા નથી ?

(A) નાનું કદ (B) રહેઠાણ  
(C) વિસ્તાર (D) પચરંગીતા

3. Give a term for standards of behaviour :

(A) Value (B) Culture  
(C) Structure (D) Norms

વર્તણૂકના માપદંડો માટેનો શબ્દ આપો

(A) મૂલ્ય (B) સંસ્કૃતિ  
(C) રચનાતંત્ર (D) ધોરણ

4. Which one of the following scholars did not consider material aspects in the definition of culture ?

- (A) William Ogburn (B) Arnold Toynbee  
(C) Edward Tylor (D) M. Herskovits

નીચેનામાંથી કયા વિદ્વાને સંસ્કૃતિની વ્યાખ્યામાં ભૌતિક પાસાઓ ગણતરીમાં લીધા નથી.

- (A) વિલીયમ ઓગબર્ન (B) અર્નોલ્ડ ટોયનબી  
(C) એડવર્ડ ટાયલર (D) એમ. હરસ્કોવિટ્સ

5. Indicate the appropriate sociological concept representing progressive vertical mobility through achievement.

- (A) Status set (B) Status sequence  
(C) Status dynamics (D) Role consistency

સિદ્ધીઓના માધ્યમથી વધતી જતી ઊભી ગતિશીલતા ને બંધબેસતી સમાજશાસ્ત્રીય વિભાવના દર્શાવો

- (A) દરજ્જા સમુચ્ચય (B) દરજ્જાનો ક્રમ  
(C) દરજ્જાની ગત્યાત્મકતા (D) ભૂમિકાની સુસંગતતા

6. Give a term for a number of roles associated with a single status :

- (A) Multiple roles (B) Role-set  
(C) Role conflict (D) Role performance

એક દરજ્જા સાથે સંકળાયેલ ભૂમિકાઓનો સમુચ્ચય એટલે

- (A) બહુવિધ ભૂમિકા (B) ભૂમિકા સમુચ્ચય  
(C) ભૂમિકા સંઘર્ષ (D) ભૂમિકા ભજવણી

7. According to Parsons, which one of the following designates the ultimate source of social action in a society :

- (A) Norms (B) Customs  
(C) Values (D) Ritual

પારસન્સના મતાનુસાર સમાજમાં સામાજિક ક્રિયા માટેના અંતિમ સ્ત્રોત દર્શાવો

- (A) ધોરણો (B) રિવાજો  
(C) મૂલ્યો (D) વિધી વિધાન

8. Primary groups are called primary because these groups are :

- (A) Universal in character
- (B) Formed with feelings
- (C) Exert formative influence on personality
- (D) Characterised by cooperation

પ્રાથમીક સમૂહ પ્રાથમીક એટલા માટે કહેવાય છે કારણ કે આ સમૂહો

- (A) સાર્વત્રીક હોય છે.
- (B) લાગણીથી ઘડાયેલા હોય છે.
- (C) વ્યક્તિત્વના ઘડતર ઉપર પાયાની અસર પાડે છે.
- (D) સહકારની ખાસિયત ધરાવે છે.

9. Which one of the following is *not* included in the category of primitive tribe in Gujarat ?

- (A) Kotwalia
- (B) Kathodi
- (C) Konkani
- (D) Kolgha

ગુજરાતમાં નિમ્નમાંથી આદિમ જાતીની શ્રેણીમાં કોનો સમાવેશ કરવામાં આવેલ નથી

- (A) કોટવાલીયા
- (B) કાથોડી
- (C) કોંકણી
- (D) કોલઘા

10. Which one of the following statements is *true* ?

- (A) Unpaid domestic labour is of enormous significance to an economy
- (B) Organized labour only is significant to an economy
- (C) Working in industries alone is significant to an economy
- (D) Agricultural surplus is not so significant for urban economy

નિમ્નમાંથી કયું વિધાન સાચું છે ?

- (A) અવૈતનિક ઘરકામ એક અર્થવ્યવસ્થામાં અઢળક મહત્વનું હોય છે.
- (B) એક અર્થવ્યવસ્થામાં ફક્ત સંગઠિત કામ જ મહત્વનું હોય છે.
- (C) કારખાનાઓમાં કામ કરવું એ જ અર્થવ્યવસ્થા માટે મહત્વનું હોય છે.
- (D) શહેરી અર્થવ્યવસ્થામાં અતિરિક્ત કૃષિ પેદાશનું ખાસ મહત્વ હોતું નથી.

11. According to Randall Collins :
- (A) Microsociology has no foundation  
 (B) Macrosociology has microfoundation  
 (C) Macrosociology has no foundation  
 (D) Microsociology has foundation
- રેન્ડલ કોલિન્સના મતાનુસાર
- (A) સૂક્ષ્મ સમાજશાસ્ત્રનો કોઈ આધાર હોતો નથી.  
 (B) બૃહદ સમાજશાસ્ત્રનો સૂક્ષ્મ આધાર હોય છે.  
 (C) બૃહદ સમાજશાસ્ત્રનો કશો આધાર હોતો નથી.  
 (D) સૂક્ષ્મ સમાજશાસ્ત્રનો આધાર હોય છે.
12. Indicate who has given the idea of middle-range-theory ?
- (A) Parsons (B) Durkheim  
 (C) Johnson (D) Merton
- "મધ્યસ્થતાના સિદ્ધાંત" નો વિચાર કોણે આપ્યો ?
- (A) પારસન્સ (B) દુર્ખાઈમ  
 (C) જોન્સન (D) મર્ટન
13. What is the basis of Dahrendorf's conflict theory ?
- (A) Property  
 (B) Authority  
 (C) Religious fundamentalism  
 (D) Ownership of the means of production
- હેરરેન્ડોર્ફના સંઘર્ષ સિદ્ધાંતનો આધાર શું છે ?
- (A) મિલકત  
 (B) સત્તા  
 (C) ધાર્મિક કટ્ટરતા  
 (D) ઉત્પાદનના સાધનો ઉપરની માલિકી
14. Marx as a theoretician in his approach was
- (A) Positivist (B) Idealist  
 (C) Historical determinist (D) Subjectivist
- એક સિદ્ધાંતવેત્તા તરીકે માર્ક્સનો અભિગમ કયો છે ?
- (A) પ્રત્યક્ષવાદી (B) આદર્શવાદી  
 (C) ઐતિહાસીક નિર્ણાયકવાદી (D) આત્મબોધવાદી

15. According to Merton, latent functions are consequences that are :
- (A) unintended but recognized by the actors  
 (B) intended but not recognized by the actors  
 (C) unintended and unrecognized by the actors  
 (D) intended and recognized by the actors
- મર્ટનના મતાનુસાર અપ્રકટ પ્રકાર્યો તે પરિણામો છે જે
- (A) કર્તાએ અણધારેલા પણ સ્વીકૃત  
 (B) કર્તાએ ધારેલા પણ અસ્વીકૃત  
 (C) કર્તાએ અણધારેલા અને અસ્વીકૃત  
 (D) કર્તાએ ધારેલા અને સ્વીકૃત
16. "Education and backwardness are inversely related." State whether this statement is a/an :
- (A) Theory (B) Research Problem  
 (C) Empirical study (D) Hypothesis
- "શિક્ષણ અને પછાતપણુ વિપરીત દિશામાં સંકળાયેલા છે" આ વિધાન શું છે ?
- (A) સિદ્ધાંત (B) સંશોધન પ્રશ્ન  
 (C) અનુભવજન્ય અભ્યાસ (D) ઉપકલ્પના
17. In quota sampling, the dominant feature is :
- (A) Randomly selected respondent  
 (B) Fixed number of respondents having certain specified characteristics  
 (C) Select any person you want till a fixed number is achieved  
 (D) Pick any criteria of choice to study the sample
- ક્વોટા નિદર્શનનું પ્રમુખ લક્ષણ છે ?
- (A) યદૃચ્છ રીતે પસંદ કરાયેલા ઉત્તરદાતાઓ  
 (B) ચોક્કસ લાક્ષણિકતાઓ ધરાવતા નક્કી કરાયેલી સંખ્યામાંના ઉત્તરદાતાઓ  
 (C) એક ચોક્કસ સંખ્યા સુધીના ઉત્તરદાતાઓ મળી આવે ત્યાં સુધી ગમે તેને ચૂંટી લેવા  
 (D) પસંદ કરાયેલા નિદર્શના ગમે તે લક્ષણ ને લઈ અધ્યયન કરવું
18. The best technique which is cheap and efficient to collect data from a large number of literate people is :
- (A) Interview (B) Participant observation  
 (C) Questionnaire (D) Case study method
- એક વિશાળ સંખ્યામાંના શિક્ષિત લોકોના અભ્યાસમાં માહિતી એકઠી કરવાની સસ્તી અને કુશળ એવી શ્રેષ્ઠ પ્રયુક્તિ છે.
- (A) મુલાકાત (B) સહભાગી નિરીક્ષણ  
 (C) પ્રશ્નાવલી (D) એકમ તપાસ પદ્ધતિ

19. In which of the following studies was participant observation used heavily ?

- (A) Street Cornery Society
- (B) The Elementary Forms of Religious Life
- (C) White Collar Crime
- (D) The Power Elite

નિમ્નમાંના કયા અભ્યાસમાં સહભાગી નિરીક્ષણનો બહોળો ઉપયોગ થયો હતો ?

- (A) ધ સ્ટ્રીટ કોર્નર સોસાયટી
- (B) ધ એલીમેન્ટરી ફોર્મ્સ ઓફ રીલીજીયસ લાઈફ
- (C) ધ વ્હાઈટ કોલર ક્રાઈમ
- (D) ધ પાવર એલીટ

20. Which one of the following techniques is *not* associated with qualitative research ?

- (A) Participant observation
- (B) Oral history
- (C) Unstructured interview
- (D) Structured questionnaire

નિમ્નમાંથી કઈ પ્રયુક્તિ ગુણાત્મક સંશોધન સાથે સંકળાયેલ નથી ?

- (A) સહભાગી નિરીક્ષણ
- (B) મૌખિક ઇતિહાસ
- (C) અરચિત મુલાકાત
- (D) રચિત પ્રશ્નાવલી

21. Which one of the following books is *not* written by G. S. Ghurye ?

- (A) Caste and Race in India
- (B) Caste in Modern India
- (C) Caste, Class and Occupation
- (D) Caste and Class in India

નિમ્નમાંથી કયુ પુસ્તક જી. એસ. ઘુર્યેએ લખેલુ નથી ?

- (A) કાસ્ટ એન્ડ રેસ ઈન ઈન્ડિયા
- (B) કાસ્ટ ઈન મોડર્ન ઈન્ડિયા
- (C) કાસ્ટ, ક્લાસ એન્ડ ઓક્યુપેશન
- (D) કાસ્ટ એન્ડ ક્લાસ ઈન ઈન્ડિયા

22. No society is 'Classless' or 'unstratified' is a proposition made by :

- (A) Coser and Rosenberg
- (B) Gerth and Mills
- (C) Lipset and Bendix
- (D) Davis and Moore

કોઈપણ સમાજ "વર્ગવિહીન" અથવા "બિન સ્તરિત" નથી. આ વિધાન કરનાર

- (A) કોઝર અને રોઝનબર્ગ
- (B) ગર્થ એન્ડ મિલ્સ
- (C) લિપસેટ એન્ડ બેન્ડિક્સ
- (D) ડેવિસ અને મૂર



23. Who made the following statement ?

"All civilizations pass through a similar cycle of birth, maturity and death. The western civilization is now on its decline which is unavoidable."

- (A) Max Muller (B) Oswald Spengler  
(C) Vilfredo Pareto (D) Max Weber

નીચે દર્શાવેલ વિધાન કોણે કર્યું ?

"સર્વ સભ્યતાઓ જન્મ, પુખ્તતા અને વિનાશના એક સરખા ચક્રમાંથી પસાર થાય છે. પશ્ચિમી સભ્યતા હવે તેની પડતીમાં છે, જે ટાળી શકાય તેમ નથી."

- (A) મેક્સ મૂલર (B) ઓસ્વલ્ડ સ્પેન્ગલર  
(C) વિલ્ફ્રેડો પેરેટો (D) મેક્સ વેબર

24. The spread of the elements of outside culture among the tribal society is known as :

- (A) Diffusion (B) Innovation  
(C) Progress (D) Integration

આદિવાસી સમાજમાં પર-સંસ્કૃતિના તત્વોનો ફેલાવો એટલે

- (A) પ્રસારણ (B) નવશોધ  
(C) પ્રગતિ (D) સુગ્રથન

25. The basic tenets of cyclical theory represent :

- (A) Culture goes through unilinear path  
(B) Culture is rooted to the path of birth, growth and decline  
(C) Culture goes from simple to complex  
(D) Culture goes from homogeneity towards heterogeneity

ચક્રાત્મક સિદ્ધાંતનો પાયાનો મત શું દર્શાવે છે ?

- (A) સંસ્કૃતિનો એકરેખીય પથ હોય છે.  
(B) સંસ્કૃતિ જન્મ, વિકાસ અને પતનના માર્ગે ચાલે છે.  
(C) સંસ્કૃતિ સરળથી જટિલ માર્ગે ચાલે છે.  
(D) સંસ્કૃતિ સમરૂપતામાંથી પરચરંગીતા તરફ વધે છે.

26. Measurement is :

- (A) Concerned with numbers  
(B) Concerned with scales  
(C) A transformation of data into categories  
(D) Assigning a symbol to each item of information

માપકો એ-

- (A) સંખ્યા સાથે સંબંધિત છે.  
(B) સ્કેલ સાથે સંબંધિત છે.  
(C) માહિતીને શ્રેણીમાં બદલવું.  
(D) માહિતીના દરેક એકમોને સંજ્ઞા આપવી.

27. The case study method emphasizes :

- (A) Structural factors (B) General patterns  
(C) Specific experiences (D) Generalized experience

એકમ તપાસ પદ્ધતિ શાની ઉપર ભાર મૂકે છે ?

- (A) માળખાકીય પરિબલો (B) સામાન્ય ઢબ  
(C) વિશિષ્ટ અનુભવો (D) સામાન્યીકૃત અનુભવો

28. In sociological research which one of the following is considered as a respondent ?

- (A) Household (B) Corporation  
(C) Head of the household (D) Village

નીચેનામાંથી સમાજશાસ્ત્રીય સંશોધનમાં ઉત્તરદાતા એ કોણ છે ?

- (A) ઘર (B) કોર્પોરેશન  
(C) ઘરની મુખ્ય વ્યક્તિ (D) ગામ

29. Match the following :

**Column I**

- (a) Goode and Hatt  
(b) Pauline Young  
(c) Jahoda et al  
(d) C. A. Moser

**Column II**

- (1) Research Method in Social Relations  
(2) Methods in Social Research  
(3) Scientific Social Surveys and Research  
(4) Methods in Social Investigations

Codes :

	(a)	(b)	(c)	(d)
(A)	(2)	(3)	(1)	(4)
(B)	(3)	(2)	(1)	(4)
(C)	(2)	(1)	(4)	(3)
(D)	(1)	(2)	(4)	(3)

નીચેના જોડકા જોડો.

**જોડકા I**

- (a) ગુડે એન્ડ હટ્ટ  
(b) પોલીન યંગ  
(c) જહોડા અને અન્ય  
(d) સી. એ. મોઝર

**જોડકા II**

- (1) રિસર્ચ મેથડ્સ ઈન સોશ્યલ રીલેશન  
(2) મેથડ્સ ઈન સોશ્યલ રીસર્ચ  
(3) સાયન્ટીફીક સોશ્યલ સર્વે એન્ડ રીસર્ચ  
(4) મેથડ્સ ઈન સોશ્યલ ઈન્વેસ્ટીગેશન

Codes :

	(a)	(b)	(c)	(d)
(A)	(2)	(3)	(1)	(4)
(B)	(3)	(2)	(1)	(4)
(C)	(2)	(1)	(4)	(3)
(D)	(1)	(2)	(4)	(3)

30. Which one of the following statements is correct ?  
 (A) Pure research is devoid of any practical use.  
 (B) Applied research is independent of pure research.  
 (C) Pure research and applied research are inter-related.  
 (D) Applied research and pure research are not related.

નીચેનામાંથી કયુ વિધાન સાચુ છે ?

- (A) શુદ્ધ સંશોધન એ વ્યવહારમાં ઉપયોગી નથી.  
 (B) વ્યવહારીક સંશોધન એ શુદ્ધ સંશોધનથી સ્વતંત્ર છે.  
 (C) શુદ્ધ સંશોધન અને વ્યવહારીક સંશોધન એકબીજા સાથે સંબંધિત છે.  
 (D) વ્યવહારીક સંશોધન અને શુદ્ધ સંશોધન એ સંકળાયેલા નથી.

31. In the election study which one of the following is largely used ?

- (A) Attitudinal study (B) Experimental study  
 (C) Opinion Poll (D) Census

ચૂંટણીના અભ્યાસમાં મોટા ભાગે નીચેનામાંથી કોનો ઉપયોગ થાય છે ?

- (A) પૂર્વગ્રહયુક્ત અભ્યાસ (B) પ્રાયોગિક અભ્યાસ  
 (C) ઓપીનીયન પોલ (D) સેન્સસ

32. Which one of the following is the source of reference group behaviour elaborated by R. K. Merton ?

- (A) Street Corner Society  
 (B) The American Soldier  
 (C) Post-Industrial Society  
 (D) Social Theory and Social Structure

નિમ્નમાંથી આર. કે. મર્ટને વિકસાવેલ સંદર્ભ સમૂહ વર્તનના સિદ્ધાંતનો સ્ત્રોત કયો છે ?

- (A) સ્ટ્રીટ કોર્નર સોસાયટી  
 (B) દ અમેરિકન સોલ્ડર  
 (C) પોસ્ટ ઈન્ડસ્ટ્રીયલ સોસાયટી  
 (D) સોશ્યલ થીયરી એન્ડ સોશ્યલ સ્ટ્રક્ચર

33. In the year 1954, which Act was passed ?

- (A) Hindu Marriage Act (B) Sharda Act  
 (C) Special Marriage Act (D) Child Marriage Act

ભારતમાં ૧૯૫૪ માં કયો કાયદો પસાર કરવામાં આવ્યો ?

- (A) હિંદુ મેરેજ એક્ટ (B) શારદા એક્ટ  
 (C) સ્પેશ્યલ મેરેજ એક્ટ (D) બાળ લગ્ન ધારો

34. The form of family where a father lives with his married sons and shares coparcenary rights is known :

- (A) Tarawad (B) Joint family  
(C) Household (D) Extended family

કુટુંબનું સ્વરૂપ જેમાં પિતા તેના પરિણીત સંતાનો સાથે રહે છે અને સહિયારા હકકો ભોગવે છે તેને શું કહેવાય છે ?

- (A) તરવાડ (B) સંયુક્ત કુટુંબ  
(C) ઘર (D) વિસ્તૃત કુટુંબ

35. In a capitalist economy, goods and service are produced with a concern for :

- (A) Immediate requirements (B) Profit  
(C) Subsistence (D) Common good

મૂડીવાદી અર્થવ્યવસ્થામાં વસ્તુઓ અને સેવાઓનું ઉત્પાદન જે હેતુથી થાય છે તે છે

- (A) ત્વરીત આવશ્યકતાઓ (B) નફો  
(C) જીવન યાપન (D) જાહેર હિત

36. Match the following authors to their contribution :

**Column I**

**Column II**

- (a) Davis and Moore  
(b) Max Weber  
(c) Ralf Dahrendorf  
(d) Karl Marx

- (1) Study of Proletariat  
(2) Functional theory of Stratification  
(3) Study of class, status and party  
(4) Study of class conflict in industrial society

Codes :

- |     |     |     |     |     |
|-----|-----|-----|-----|-----|
|     | (a) | (b) | (c) | (d) |
| (A) | (2) | (3) | (4) | (1) |
| (B) | (3) | (2) | (1) | (4) |
| (C) | (4) | (1) | (2) | (3) |
| (D) | (1) | (4) | (3) | (2) |

નીચેના લેખકોને તેમના ફાળા સાથે જોડો.

**કોલમ I**

**કોલમ II**

- (a) ડેવિસ એન્ડ મૂરે  
(b) મેક્સ વેબર  
(c) રાલ્ફ ડેહરન્ડોર્ફ  
(d) કાર્લ માર્ક્સ

- (1) સ્ટડી ઓફ પોલીટેરીએટ  
(2) ફંક્શનલ થીયરી ઓફ સ્ટ્રેટીફિકેશન  
(3) સ્ટડી ઓફ ક્લાસ, સ્ટેટસ એન્ડ પાર્ટી  
(4) સ્ટડી ઓફ ક્લાસ કોન્ફ્લિક્ટ ઈન ઈન્ડસ્ટ્રીયલ સોસાયટી.

Codes :

- |     |     |     |     |     |
|-----|-----|-----|-----|-----|
|     | (a) | (b) | (c) | (d) |
| (A) | (2) | (3) | (4) | (1) |
| (B) | (3) | (2) | (1) | (4) |
| (C) | (4) | (1) | (2) | (3) |
| (D) | (1) | (4) | (3) | (2) |

37. The social and cultural construction of differences between males and females is called :

- (A) Race (B) Ethnicity  
(C) Gender (D) Sex

પુરુષ અને સ્ત્રી વચ્ચેના સામાજિક અને સાંસ્કૃતિક વિભેદીકરણ એટલે

- (A) પ્રજાતિ (B) એથનીસીટી  
(C) લૈંગિક (જેન્ડર) (D) જાતિય

38. In the market economy :

- (A) There is a provision of fair price shop by the government  
(B) Government intervention is kept to a minimum  
(C) Government intervention is kept to a maximum  
(D) Commodity markets are only local in scope

બજાર અર્થવ્યવસ્થામાં :

- (A) સરકારી રાહત દરની દુકાનની વ્યવસ્થા હોય છે.  
(B) સરકારની દખલગીરી ન્યૂનતમ રહે છે.  
(C) સરકારની દખલગીરી મહત્તમ રહે છે.  
(D) વસ્તુ વિક્રય ફક્ત સ્થાનિક સ્તરે થાય છે.

39. In social science research the ability of measure to reproduce findings of an earlier study is known as :

- (A) Validity (B) Reliability  
(C) Prediction (D) Exploration

સમાજ વિજ્ઞાનના સંશોધનોમાં અગાઉના અભ્યાસના તારણોની પુનઃપુષ્ટિની ક્ષમતા વિધી એટલે

- (A) પ્રમાણભૂતતા (B) વિશ્વસનિયતા  
(C) આગાહી (D) અન્વેષણ

40. Which one of the following is the *correct* statement ?

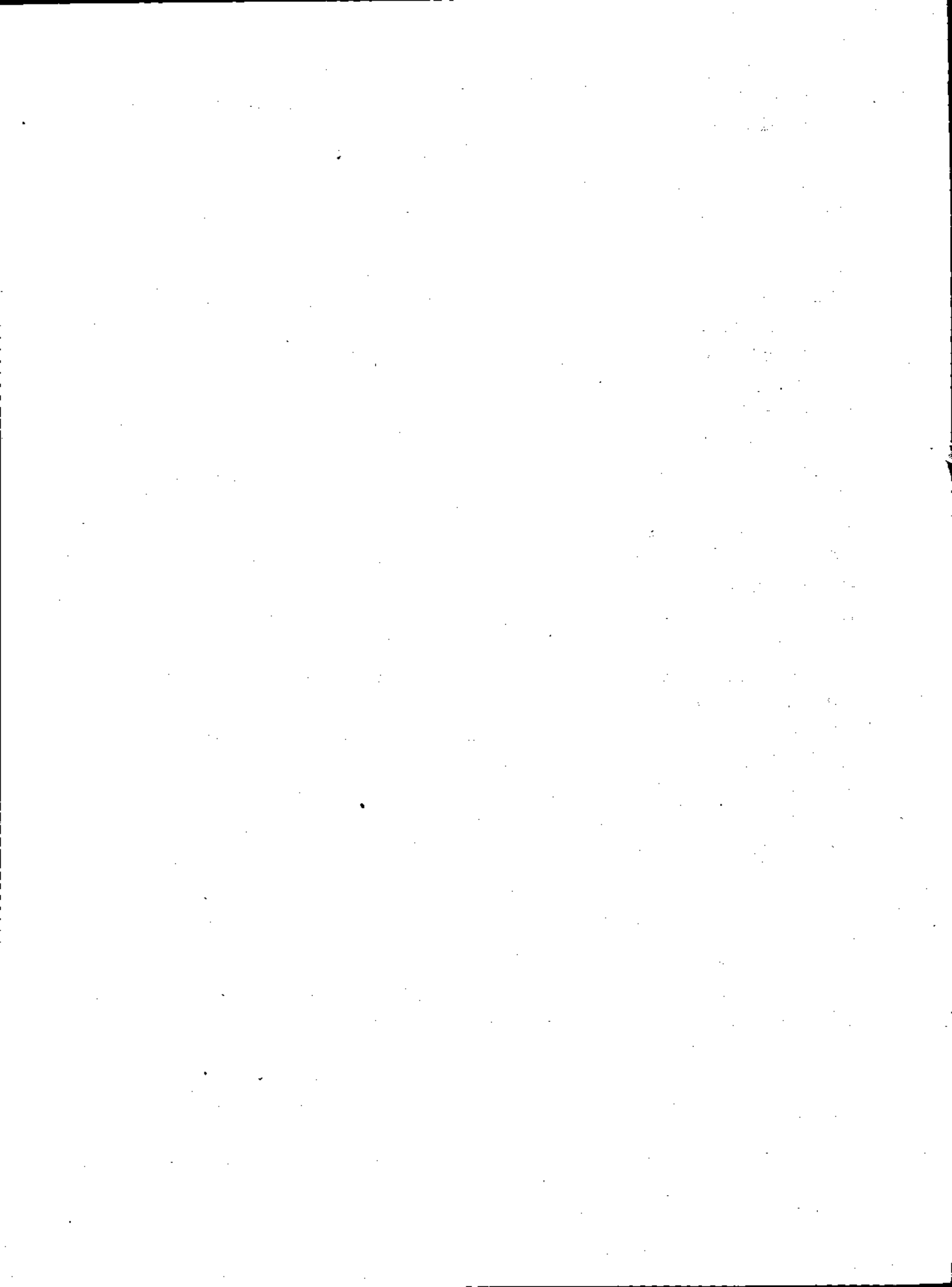
- (A) Socialization is a process which relates to learning during childhood  
(B) Learning of roles on occupying a given position is socialization  
(C) Socialization ends with attainment of adulthood  
(D) Socialization is a process of learning which is life long

નીચેનામાંથી કયું વિધાન સાચું છે ?

- (A) સામાજિકરણની પ્રક્રિયા બાળપણમાં શીખવાની પ્રક્રિયા સાથે સંકળાયેલી છે.  
(B) એકપદ પ્રાપ્ત કર્યા પછી તેની સાથે સંકળાયેલી ભૂમિકાઓ શીખવું એ સામાજિકરણ છે.  
(C) સામાજિકરણ વ્યક્તિ વયસ્કાવસ્થા પ્રાપ્ત કરે તેની સાથે પૂરું થાય છે.  
(D) સામાજિકરણ શીખવાની એક એવી પ્રક્રિયા છે જે જીવનપર્યંત ચાલે છે.

41. What is *not* the form of resocialization ?  
 (A) Relearning of values (B) Learning of roles  
 (C) Vocational training (D) Psycho-therapy  
 પુનઃ સામાજિકરણના સ્વરૂપમાં શેનો સમાવેશ થતો નથી ?  
 (A) મૂલ્યોને ફરી શીખવા (B) ભૂમિકાને શીખવી  
 (C) વ્યાવસાયિક તાલીમ (D) મનોવૈજ્ઞાનિક ઉપચાર પદ્ધતિ
42. Which one of the following co-exists in a mixed economy ?  
 (A) Socialism and communism  
 (B) Feudalism and capitalism  
 (C) Community ownership and state ownership  
 (D) Private ownership and public ownership  
 નિમ્નમાંથી એક મિશ્ર અર્થવ્યવસ્થામાં શું સહઅસ્તિત્વ ધરાવે છે ?  
 (A) સમાજવાદ અને સામ્યવાદ  
 (B) સામંતવાદ અને મૂડીવાદ  
 (C) સામુદાયિક માલિકી અને રાજ્યની માલિકી  
 (D) ખાનગી માલિકી અને જાહેર માલિકી
43. What is involved during the process of experiment ?  
 (A) Case study (B) Controlling variables  
 (C) Theory (D) None of the above  
 પ્રયોગની પ્રક્રિયા દરમિયાન શેનો સમાવેશ થાય છે ?  
 (A) વૈયક્તિક તપાસ (B) નિયંત્રીત પરિવર્ત્યો  
 (C) સિદ્ધાંત (D) ઉપરનામાંથી એક પણ નહી
44. The process by which each unit of a population is given equal chance to be included in the sample is called :  
 (A) Purposive (B) Random  
 (C) Stratified (D) Accidental  
 જ્યારે સમગ્રના દરેક એકમને નિદર્શનમાં ચૂંટાઈ આવવાની સમાન તક આપવામાં આવે છે ત્યારે તે નિદર્શને શું કહેવાય છે ?  
 (A) હેતુપૂર્વક (B) યદુચ્છ  
 (C) સ્તરીત (D) આકસ્મિક
45. From the below mentioned words, indicate the meaning of 'mean' :  
 (A) Middle point (B) Mode  
 (C) Correlation (D) Average  
 નીચે દર્શાવેલા શબ્દોમાં સરેરાશનો અર્થ દર્શાવો :  
 (A) મધ્યસ્થ (B) બહુલક  
 (C) સહસંબંધ (D) સરાસરી

46. The idea of network of social relationships was used in the analysis of social structure by :
- (A) Robert Merton (B) Talcott Parsons  
(C) Levy-Strauss (D) S.F. Nadel
- સામાજિક માળખાના વિશ્લેષણમાં સામાજિક સંબંધોના ઝાળનાં વિચારનો ઉપયોગ કર્યો હતો તે
- (A) રોબર્ટ મર્ટન (B) ટાલકોટ પારસન્સ  
(C) લેવી સ્ટ્રાસ (D) એસ. એફ. નાડેલ
47. The scholar who studied structural principles of kinship is :
- (A) Malinowski (B) Merton  
(C) Durkheim (D) Radcliffe Brown
- સગપણના સંરચનાત્મક સિદ્ધાંતનો ઉપયોગ કર્યો તે વિદ્વાન
- (A) મેલિનોવસ્કી (B) મર્ટન  
(C) દુર્ખાઈમ (D) રેડક્લીફ બ્રાઉન
48. In the view of Levy-Strauss, what is important in marriage ?
- (A) Exchange of sisters (B) Exchange of things  
(C) Monetary transactions (D) Self interest
- લેવી સ્ટ્રોના મત મુજબ લગ્નમાં શું અગત્યનું હોય છે ?
- (A) બહેનોનો વિનિમય (B) વસ્તુઓનો વિનિમય  
(C) નાણાંકીય લેવડ દેવડ (D) અંગત સ્વાર્થ
49. The term 'life-chances' used by Max Weber refers to :
- (A) The number of years an individual can expect to live at birth  
(B) The chances of survival in a game  
(C) The opportunities a person has because of his class situation  
(D) The style of life a person leads
- મેક્સ વેબર એ વાપરેલા "જીવનની તકો" શબ્દનો અર્થ છે.
- (A) જન્મ વખતે એક વ્યક્તિ કેટલા વર્ષો જીવશે તેની અપેક્ષાઓ  
(B) એક રમતમાં મળતું જીવનદાન  
(C) વર્ગની સ્થિતિને લીધે વ્યક્તિને મળતી તકો  
(D) વ્યક્તિની જીવન શૈલી
50. Protestantism, according to Max Weber, gave rise to :
- (A) Capitalism (B) Spirit of capitalism  
(C) Mercantile capitalism (D) Industrial capitalism
- પ્રોટેસ્ટન્ટવાદને લીધે મેક્સ વેબરના મતાનુસાર શાનો જન્મ થયો ?
- (A) મૂડીવાદ (B) મૂડીવાદની ભાવના  
(C) વેપારિક મૂડીવાદ (D) ઔદ્યોગિક મૂડીવાદ.





## ROUGH WORK

**ROUGH WORK**

SEAL