

Signature of Invigilators

Roll No.

--	--	--	--	--

(In figures as in Admit Card)

1.

GUJARATI

Paper II

Roll No.

2.

(In words)

D/03/6

Name of the Areas/Section (if any)

Time Allowed : 75 Minutes]

[Maximum Marks : 100

Instructions for the Candidates

1. Write your Roll Number in the space provided on the top of this page.
2. This paper consists of *fifty (50)* multiple choice type questions. *All* questions are compulsory.
3. Each item has upto four alternative responses marked (A), (B), (C) and (D). The answer should be a capital letter for the selected option. The answer letter should entirely be contained within the corresponding square.

Correct method Wrong Method or

4. Your responses to the items for this paper are to be indicated on the ICR Answer Sheet under paper II only
5. Read instructions given inside carefully.
6. One sheet is attached at the end of the booklet for rough work.
7. You should return the test booklet to the invigilator at the end of paper and should not carry any paper with you outside the examination hall.

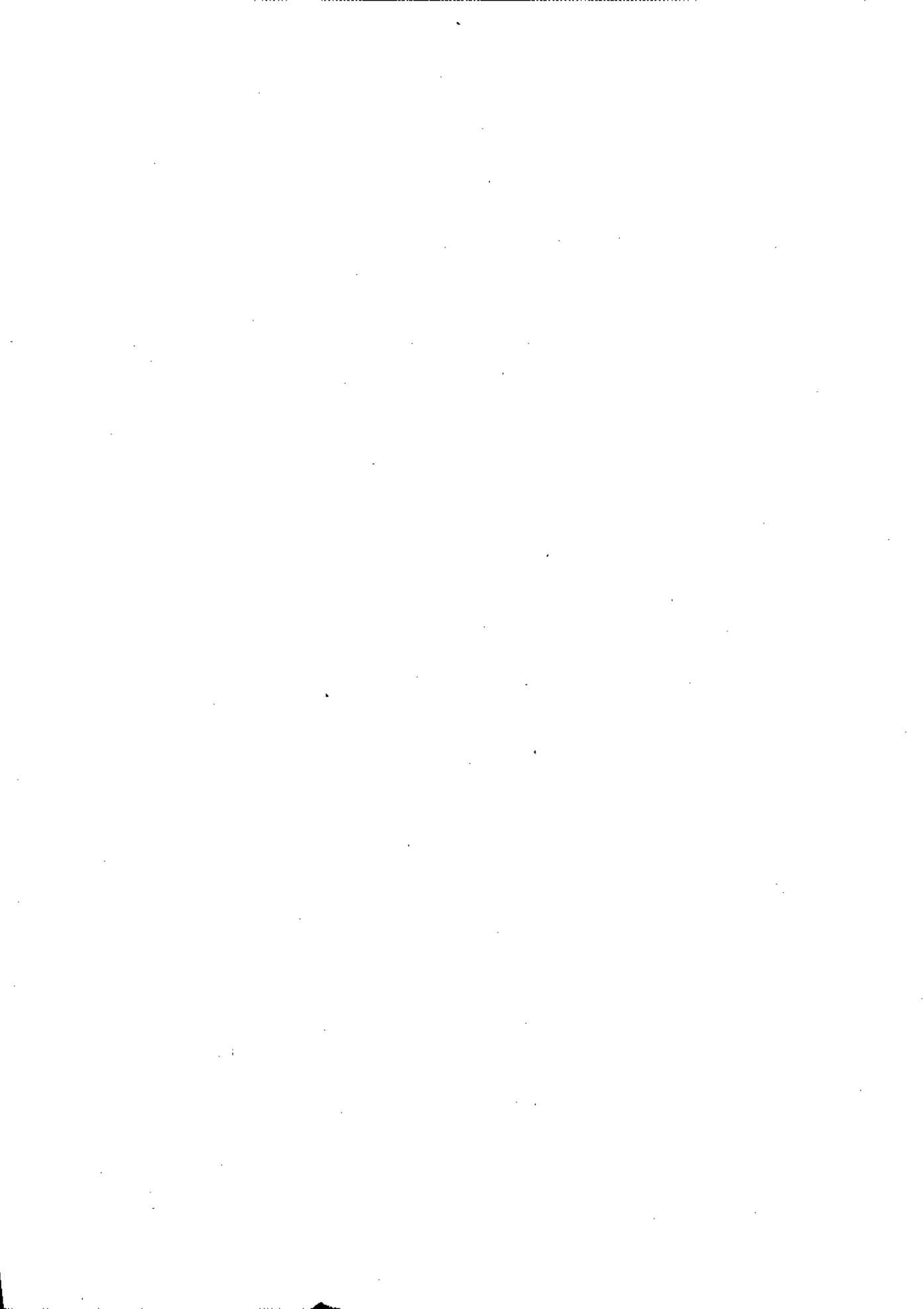
પરીક્ષાર્થીઓ માટેની સૂચનાઓ :

૧. આ પાનાની ટોચમાં દર્શાવેલી જગ્યામાં તમારો રોલ નંબર લખો.
૨. આ પ્રશ્નપત્રમાં કુલ પચાસ (50) બહુવૈકલ્પિક ઉત્તરો ધરાવતા પ્રશ્નો આપેલા છે. બધા જ પ્રશ્નો ફરજિયાત છે.
૩. પ્રત્યેક પ્રશ્ન વધુમાં વધુ ચાર બહુવૈકલ્પિક ઉત્તરો ધરાવે છે. જે (A), (B), (C) અને (D) વડે દર્શાવવામાં આવ્યા છે. પ્રશ્નનો ઉત્તર કેપીટલ સંજ્ઞા વડે આપવાનો રહેશે. ઉત્તરની સંજ્ઞા આપેલ પાનામાં બરાબર સમાઈ જાય તે રીતે લખવાની રહેશે.

ખરી રીત : ખોટી રીત : ,

૪. આ પ્રશ્નપત્રના જવાબ આપેલ ICR Answer Sheetના Paper II વિભાગની નીચે આપેલ પાનાંઓમાં આપવાના રહેશે.
૫. અંદર આપેલ સૂચનાઓ કાળજીપૂર્વક વાંચો.
૬. આ બુકલેટની પાછળ આપેલું પાનું રફ કામ માટે છે.
૭. પરીક્ષાસમય પૂરો થઈ ગયા પછી આ બુકલેટ જે તે નિરીક્ષકને સોંપી દેવી. કોઈ પણ કાગળ પરીક્ષાખંડની બહાર લઈ જવો નહીં.

SEAL



GUJARATI

ગુજરાતી

PAPER-II

પ્રશ્નપત્ર-II

Note : This paper contains fifty (50) multiple-choice questions, each carrying two (2) marks. Mark the correct response in the answer-sheet. All questions are compulsory.

નોંધ : આ પ્રશ્નપત્રમાં પચાસ (૫૦) બહુવિકલ્પ પ્રશ્નો છે. પ્રત્યેક પ્રશ્નના બે (૨) ગુણ છે. બધા જ પ્રશ્નોના ઉત્તર આપવા ફરજિયાત છે.

1. 'વસંતવિલાસ'ના કર્તા કોણ છે ?

(A) સોમેશ્વર દેવ

(B) કાન્ત

(C) અજાત

(D) શામળ

2. 'ઘનશ્યામ' કોનું ઉપનામ છે ?

(A) મણિલાલ પટેલ

(B) કનૈયાલાલ મુનશી

(C) ઝવેરચંદ મેઘાણી

(D) રમણલાલ દેસાઈ

3. 'મળ્યાં તુજ સમીપ અગ્નિ ! તુજ પાસ જુદા થિયે -'

આ પંક્તિનો છંદ કયો છે ?

(A) પૃથ્વી

(B) શિખરિણી

(C) વસંતતિલકા

(D) હરિગીત

4. 'બળતાં પાણી' કાવ્યનો પ્રકાર કયો છે ?

(A) ભજન

(B) ગઝલ

(C) ખંડકાવ્ય

(D) સોનેટ

5. 'હેયાના સરોવરે આવો ઓ રાજહંસ.' - આ પંક્તિનો અલંકાર ઓળખાવો :

(A) ઉપમા

(B) વ્યતિરેક

(C) રૂપક

(D) ઉત્પ્રેક્ષા

6. 'पीतांबर' कथो समास छे ?
- (A) कर्मधारय (B) द्विगु
(C) उपपद (D) द्वन्द्व
7. 'वकीकितञ्जित'ना कर्ता कोश छे ?
- (A) मम्मट (B) कुंतक
(C) अभिनवगुप्त (D) क्षेमेन्द्र
8. पंडितयुगना कवि कोश ?
- (A) सुंदरम्
(B) गुलाममोहम्मद शेख
(C) नवलराम पंड्या
(D) मशिभाई न. द्विवेदी
9. 'आपणी कवितासमृद्धि'ना संपादक कोश छे ?
- (A) सुरेश दलाल
(B) हिंमतलाल अंजारिया
(C) यन्द्रकान्त शेट
(D) अ. क. ठाकोर
10. अस्तित्वाद् साथे कोनुं नाम संकणायेलुं छे ?
- (A) सोस्यूर (B) सुअन लेंगर
(C) आल्बेर कामू (D) रोलां बार्थ
11. मध्याह्ननी अलस वेण हती प्रशान्त,
धीरे धीरे लसती गोकुणगाय जेम. – आ पंक्तिओना कवि कोश ?
- (A) प्रह्लाद पारेष (B) राजेन्द्र शाह
(C) उमाशंकर जोशी (D) निरंजन लगत

12. 'વળાવી બા આવી નિજ સકલ સંતાન ક્રમશઃ,
ગૃહવ્યાપી જોયો વિરહ, પડી બેસી પગથિયે.'

— પંક્તિઓનો કર્તા કોણ છે ?

- (A) જયંત પાઠક (B) રઘુવીર ચૌધરી
(C) પ્રહલાદ પારેખ (D) ઉશનસ

13. અરુણ — કયા નવલકથાકારની કૃતિનું પાત્ર છે ?

- (A) રમણલાલ દેસાઈ (B) ગુણવંતરાય આચાર્ય
(C) ગોવર્ધનરામ ત્રિપાઠી (D) મનુભાઈ પંચોલી 'દર્શક'

14. મનહરલાલ — કયા નાટકનું પાત્ર છે ?

- (A) રાઈનો પર્વત (B) કાકાની શશી
(C) જયાજયંત (D) કામિની

15. બે કવિઓ પંડિતયુગના છે :

- (અ) બળવંતરાય ઠાકોર (બ) નવલરામ પંડ્યા
(ક) ઝવેરચંદ મેઘાણી (ડ) નાનાલાલ કવિ
(A) અ અને ડ (B) અ અને બ
(C) બ અને ક (D) ક અને ડ

16. કયા બે સાહિત્યકારો ઉપર સંસ્કૃત સાહિત્યનો પ્રભાવ છે ?

- (અ) રમણલાલ દેસાઈ (બ) કાન્ત
(ક) આનંદશંકર ધ્રુવ (ડ) ઈશ્વર પેટલીકર
(A) અ અને બ (B) અ અને ડ
(C) ક અને ડ (D) બ અને ક

17. કયા બે ગ્રંથ આધુનિક વિવેચનના છે ?

(અ) રમણીયતાનો વાગ્વિકલ્પ

(બ) વિવેચના

(ક) કાવ્યચર્યા

(ડ) સાહિત્યવિમર્શ

(A) અ અને ડ

(B) અ અને ક

(C) બ અને ડ

(D) ક અને ડ

18. આ બે ગ્રીક નાટ્યકૃતિઓ છે :

(અ) જુલિયસ સીઝર

(બ) એન્ટાપી

(ક) એગેમેમ્નન

(ડ) મીડિયા

(A) અ અને બ

(B) ક અને ડ

(C) બ અને ડ

(D) અ અને ક

19. આ બે સંસ્કૃત નાટ્યકૃતિઓ છે :

(અ) કુમારસંભવ

(બ) માલતીમાધવ

(ક) ઉત્તર રામચરિત

(ડ) કાદંબરી

(A) અ અને બ

(B) ક અને ડ

(C) બ અને ક

(D) અ અને ડ

20. આ સર્જકોએ કાવ્ય અને વિવેચન ક્ષેત્રે મહત્વનું અર્પણ કર્યું છે .

(અ) કનૈયાલાલ મુનશી

(બ) ઉમાશંકર જોશી

(ક) ધનસુખલાલ મહેતા

(ડ) સુંદરમ્

(A) બ અને ડ

(B) અ અને બ

(C) અ અને ક

(D) બ અને ક

21. ભાષાવિજ્ઞાનના ક્ષેત્રે મહત્વનું કામ કરનારા આ વિદ્વાનો છે.
- | | |
|------------------|----------------------|
| (અ) પ્રબોધ પંડિત | (બ) પ્રમોદકુમાર પટેલ |
| (ક) ઊર્મિ દેસાઈ | (ડ) જયંત પાઠક |
| (A) અ અને ક | (B) અ અને બ |
| (C) બ અને ડ | (D) અ અને ક |
22. આ બે સાહિત્યકારોને ભારતીય જ્ઞાનપીઠ પારિતોષિક એનાયત થયું છે.
- | | |
|--------------------|------------------|
| (અ) ચંદ્રવદન મહેતા | (બ) રઘુવીર ચૌધરી |
| (ક) રાજેન્દ્ર શાહ | (ડ) ઉમાશંકર જોશી |
| (A) અ અને બ | (B) ક અને ડ |
| (C) અ અને ક | (D) અ અને ડ |
23. માહિતી ક : 'સરસ્વતીચંદ્ર' ગાંધીયુગની શકવર્તી નવલકથા છે.
માહિતી ખ : 'પૂર્વાલાપ' સુધારકયુગની મહત્વની કૃતિ છે.
- | | |
|------------------------------|------------------------------|
| (A) ક સાચું છે પણ ખ ખોટું છે | (B) ક અને ખ બંને ખોટાં છે |
| (C) ક અને ખ બંને સાચાં છે | (D) ક ખોટું છે પણ ખ સાચું છે |
24. માહિતી ક : કોમેન્દ્ર વકોક્તિસિદ્ધાંતના પ્રવર્તક હતા.
માહિતી ખ : અભિનવગુપ્તે 'ધ્વન્યાલોક' ઉપર ટીકા લખી છે.
- | |
|---|
| (A) ક અને ખ બંને સાચી માહિતી છે |
| (B) ક અને ખ બંને ખોટી માહિતી છે |
| (C) ક સાચી માહિતી છે પણ ખ ખોટી માહિતી છે |
| (D) ક ખોટી માહિતી છે અને ખ સાચી માહિતી છે |
25. માહિતી ક : નાનાલાલ કવિએ અપદ્યાગદ્ય શૈલી જન્માવી.
માહિતી ખ : ઉશનસે અઠ્ઠાંદસમાં મોટું અર્પણ કર્યું.
- | |
|---|
| (A) માહિતી ક સાચી છે અને માહિતી ખ ખોટી છે |
| (B) માહિતી ક ખોટી છે અને માહિતી ખ સાચી છે |
| (C) માહિતી ક અને ખ બંને સાચી છે |
| (D) માહિતી ક અને ખ બંને ખોટી છે |

26. બે વાક્યોથી બનેલું કયું યુગ્મ પૂરેપૂરું સાચું છે ?
- (A) ઉમાશંકર જોશી પંડિત યુગના કવિ છે. તેઓ અઘાંદસના જનક છે
- (B) કનૈયાલાલ મુનશી ઐતિહાસિક નવલકથાકાર છે. તેમણે 'કુમકુમ અને આશકા' લખી છે
- (C) સુરેશ જોષી આધુનિક યુગના મોટા સર્જક છે. તેમણે 'વિદુલા' નામની કૃતિ રચી છે
- (D) નિરંજન ભગત 'છંદોલય'ના કર્તા છે. તેમના ઉપર સુરેશ જોષીનો પ્રભાવ છે
27. નીચેનામાંથી કયું જૂથ પૂરેપૂરું સુસંગત છે ?
- (A) મનુભાઈ પંચોલી 'દર્શક' દીપનિર્વાણ, ગોપાળબાપા નામના પાત્રના સર્જક
- (B) મનુભાઈ પંચોલી 'દર્શક' કુરુક્ષેત્ર, પશ્ચિમી પ્રભાવ હેઠળ લખનાર વિવેચક
- (C) મનુભાઈ પંચોલી 'દર્શક' પંડિતયુગના કવિ, સોક્રેટીસના કર્તા
- (D) મનુભાઈ પંચોલી 'દર્શક' 'મિલાપ'ના સંપાદક, મોટા ઇતિહાસકાર
28. નીચેનામાંથી કયું જૂથ પૂરેપૂરું સાચું છે ?
- (A) આલ્બેર કામૂ : ફ્રેન્ચ નવલકથાકાર, પરંપરાગત ચિંતક
- (B) આલ્બેર કામૂ : જર્મન કવિ, 'કાલિગુલા'ના સર્જક
- (C) આલ્બેર કામૂ : નોબેલ પારિતોષિક વિજેતા, જર્મન ભાષાના એક સર્જક
- (D) આલ્બેર કામૂ : મિથ ઓફ સિસીક્સના સર્જક, 'ધ પ્લેગ'ના કર્તા
29. નીચેનામાંથી પૂરેપૂરું અસંગત જૂથ કયું ?
- (A) યુનીલાલ મડિયા : એબ્સર્ડ નાટ્યકાર, પંડિતયુગ
- (B) યુનીલાલ મડિયા : કમાઉ દીકરો, 'ગંગોત્રી'ના કવિ
- (C) યુનીલાલ મડિયા : વેળાવેળાની છાંયડી, નાટ્યકાર
- (D) યુનીલાલ મડિયા : 'રુચિ' સામયિકના સંપાદક, 'લીલુડી ઘરતી'ના કર્તા
30. નીચેનામાંથી પૂરેપૂરું અસંગત જૂથ કયું ?
- (A) સુંદરમ્ : વસુંધરાનાં બહાલાં દવલાં : ક્રોયા ભગતની કડવી વાણી
- (B) સુંદરમ્ : 'ધ્વનિ'ના કર્તા, સુધારક યુગના કવિ
- (C) સુંદરમ્ : લોકપ્રિય નવલકથાકાર, 'યાત્રા'ના સર્જક
- (D) સુંદરમ્ : 'ખોલકી' વાર્તાના સર્જક, 'મનુજ પ્રણય'ના કવિ

31. બંને યાદીઓની વિગતો સરખાવી સાચું જોડકું જણાવો :

યાદી-૧				યાદી-૨
(અ)	આખ્યાન			(૧) ભાલણ
(બ)	પ્રેમાનંદ			(૨) મધ્યકાલીન સાહિત્ય સ્વરૂપ
(ક)	ગુજરાતીમાં પ્રારંભ કરનાર			(૩) નબાખ્યાન
(ડ)	મુખ્ય ઘટકો			(૪) કડવું, ઊથલો
(A)	અ	બ	ક	ડ
	૪	૨	૧	૩
(B)	અ	બ	ક	ડ
	૧	૨	૩	૪
(C)	અ	બ	ક	ડ
	૧	૪	૨	૩
(D)	અ	બ	ક	ડ
	૨	૩	૧	૪

32. બંને યાદીઓની વિગતો સરખાવી સાચું જોડકું જણાવો :

યાદી-૧				યાદી-૨
(અ)	નવલકથા			(૧) પન્નાલાલ પટેલ
(બ)	અર્વાચીન સાહિત્યપ્રકાર			(૨) આલ્બેર કામુ
(ક)	ગુજરાતના મહત્વના નવલકથાકાર			(૩) યુરોપીય સાહિત્યપ્રકાર
(ડ)	નવલકથાના મોટા સર્જક			(૪) ક્રાઇમ એન્ડ પનિશમેન્ટ
(A)	અ	બ	ક	ડ
	૪	૩	૨	૧
(B)	અ	બ	ક	ડ
	૪	૩	૧	૨
(C)	અ	બ	ક	ડ
	૧	૨	૩	૪
(D)	અ	બ	ક	ડ
	૩	૨	૪	૧

33. બંને યાદીઓની વિગતો સરખાવીને સાચું જોડકું બતાવો :

યાદી-૧				યાદી-૨			
(અ)	સુરેશ જોષી			(૧)	કાવ્યાત્મક લઘુનવલ		
(બ)	છિન્નપત્ર			(૨)	જન્માન્તિકે		
(ક)	નિબંધ			(૩)	વિવેચનસંગ્રહ		
(ડ)	ક્રિયિત			(૪)	આધુનિક યુગના સાહિત્યપ્રણેતા		
(A)	અ	બ	ક	ડ			
	૧	૩	૨	૪			
(B)	અ	બ	ક	ડ			
	૩	૨	૪	૧			
(C)	અ	બ	ક	ડ			
	૪	૧	૨	૩			
(D)	અ	બ	ક	ડ			
	૧	૪	૨	૩			

34. બંને યાદીઓની વિગતો સરખાવીને સાચું જોડકું બતાવો :

યાદી-૧				યાદી-૨			
(અ)	કાલિદાસ			(૧)	ઋતુકાવ્ય		
(બ)	સંસ્કૃત મહાકાવ્ય			(૨)	સંસ્કૃત પ્રશિષ્ટ કવિ		
(ક)	મેઘદૂત			(૩)	પ્રશિષ્ટ નાટ્યકૃતિ		
(ડ)	વિક્રમોર્વશીય			(૪)	રઘુવંશ		
(A)	અ	બ	ક	ડ			
	૨	૪	૧	૩			
(B)	અ	બ	ક	ડ			
	૧	૩	૨	૪			
(C)	અ	બ	ક	ડ			
	૩	૨	૪	૧			
(D)	અ	બ	ક	ડ			
	૪	૩	૨	૧			

35. બળવંતરાય ઠાકોરે વિચારપ્રધાન કવિતાનો આગ્રહ રાખ્યો કારણ કે :
- (A) પુરોગામી કવિઓએ ઉત્તમ વિચારપ્રધાન કવિતાનું સર્જન કર્યું હતું
- (B) બળવંતરાય ઠાકોરને મન વિચારપ્રધાન કવિતા લોકપ્રિય બની શકે એવી હતી
- (C) તેઓ લાગણીપ્રધાન અને ગેય કવિતાની પરંપરાનો પ્રતિકાર કરવા માગતા હતા
- (D) ગાંધીજીએ વિચારજગત ઉપર બહુ ભાર આપ્યો હતો
36. ગુજરાતી આધુનિક કવિતામાં અછાંદસનું આંદોલન પ્રગટ્યું કારણ કે :
- (A) ગુજરાતી આધુનિક કવિઓનું પરંપરાગત છંદો ઉપર પ્રભુત્વ ન હતું
- (B) આધુનિક કવિઓ પુરોગામીઓથી જુદા પડવા માગતા હતા
- (C) ભૂતકાળમાં નાનાલાલ કવિએ છંદને ફગાવી દીધા હતા
- (D) સમસામયિક વાતાવરણમાં કવિના સંકુલ અનુભૂતિજગતની અભિવ્યક્તિ માટે પરંપરાગત છાંદસ રીતિ અપર્યાપ્ત હતી
37. ગુજરાતી ભાષામાં મહાકાવ્ય રચવાના પ્રયત્નો લગભગ નિષ્ફળ ગયા કારણ કે :
- (A) ગુજરાતી કવિ મહાકાવ્યના સ્વરૂપથી અપરિચિત હતો
- (B) મહાકાવ્યની રચના માટે પ્રજા, ભાષા, સંસ્કૃતિનું જે સમૃદ્ધ વાતાવરણ જોઈએ તે ન હતું
- (C) ગુજરાતી ભાષામાં મહાકાવ્યની એવી કોઈ પરંપરા ન હતી
- (D) મહાકાવ્ય માત્ર સંસ્કૃત ભાષામાં જ રચી શકાય
38. ગુજરાતી આધુનિક ટૂંકી વાર્તામાં ઘટનાપ્રાધાન્ય ઓછું જોવા મળે છે કારણ કે :
- (A) આધુનિક ટૂંકી વાર્તાના પ્રણેતા સુરેશ જોષીની વિચારણાનો પ્રભાવ સવિશેષ પડ્યો હતો
- (B) ઘટનાનું આલેખન વાર્તાકારોને કાવ્યું ન હતું
- (C) ઘટના માટેના યોગ્ય વિષયો જડતા ન હતા
- (D) વિશ્વમાં ઘટનાપ્રાધાન્યવાળી વાર્તાઓ ઓછી લખાતી હતી

39. નીચેનામાંથી કયું વિગતજૂથ યોગ્ય કાળક્રમમાં છે ?
- (A) કાલેલકર, નરસિંહરાવ દિવેટિયા, બળવંતરાય ઠાકોર, સુંદરમ્
- (B) કનૈયાલાલ મુનશી, મણિભાઈ દિવેદી, દર્શક, ચુનીલાલ મડિયા
- (C) નવલરામ પંડ્યા, કૃષ્ણલાલ શ્રીધરાણી, ઉશનસ, લાભશંકર ઠાકર
- (D) રાજેન્દ્ર શાહ, સિતાંશુ યશશ્યન્દ્ર, હરિશ્ચંદ્ર ભટ્ટ, પ્રિયકાન્ત મણિયાર
40. નીચેનામાંથી કયું વિગતજૂથ યોગ્ય કાળક્રમમાં નથી ?
- (A) દલપતરામ, કાન્ત, ઉમાશંકર, મધુ રાય
- (B) નાનાલાલ કવિ, ચંદ્રવદન મહેતા, પન્નાલાલ પટેલ, કિશોર જાદવ
- (C) ઝવેરચંદ મેઘાણી, દર્શક, વીનેશ અંતાણી, મોહન પરમાર
- (D) જયંત પાઠક, નર્મદ, પ્રહ્લાદ પારેખ, જયંત ખત્રી
41. નીચેનામાંથી કયું વિગતજૂથ યોગ્ય કાળક્રમમાં છે ?
- (A) સંસ્કૃતિ, રુચિ, વસંત, સંજ્ઞા
- (B) બુદ્ધિપ્રકાશ, પ્રિયંવદા, પ્રસ્થાન, ક્ષિતિજ
- (C) ઝંડિયો, ખેવના, પરબ, બુદ્ધિપ્રકાશ
- (D) શબ્દસૃષ્ટિ, ફાર્બસત્રૈમાસિક, કવિલોક, કવિતા
42. નીચેનામાંથી કયું વિગતજૂથ યોગ્ય કાળક્રમમાં છે ?
- (A) ભરતેશ્વર બાહુબલિ ઘોર, વસંતવિલાસ, કુંવરબાઈનું મામેરું, રસિકવલ્લભ
- (B) નળાખ્યાન, જંબુસ્વામી રાસ, સિંહાસનબત્રીસી, મેરે તો ગિરધર ગોપાલ...
- (C) જયવંતસુરિ, અખો, મીરાં, શામળ
- (D) નરસિંહ, મીરાં, દયારામ, શામળ
43. નીચેનામાંથી ખરું વાક્ય શોધો :
- (A) સુંદરતા, ઉભડક, આકાશ, ભૂરું – આ ભાવવાચક નામ કહેવાય.
- (B) સારી રીતે, નમ્ર, કાળું, ઊંચું – આ ક્રિયાવિશેષણ કહેવાય.
- (C) મહાન, રાતું, કેટલાંક, ભવ્ય – આ વિશેષણો કહેવાય.
- (D) ખાધું, અમૂર્ત, પાન, મારું – આ સર્વનામ કહેવાય.

44. નીચેનામાંથી ખરું વાક્ય શોધો :

- (A) મહેશ કામ પર જાય છે. — આ સાદું વાક્ય છે.
(B) રામલક્ષ્મણ, હવાપાણી, ચાકોડી — આ દ્વન્દ્વ સમાસ નથી.
(C) તે સતત કામ કરે છે. — આ ભૂતકાળ સૂચવતું વાક્ય છે.
(D) મારી પાસે આવો. — આ ઉદ્ગારવાચક વાક્ય છે.

45. ગુજરાતી સાહિત્ય પરિષદનું મુખપત્ર કયું ?

- (A) ગુજરાત (B) કવિલોક
(C) શબ્દસૃષ્ટિ (D) પરબ

46. 'કુમાર' સામયિકનો આરંભ કોણે કર્યો ?

- (A) બચુભાઈ રાવત (B) રવિશંકર રાવળ
(C) ઉમાશંકર જોશી (D) ધીરુભાઈ પરીખ

નીચે આપેલા ગદ્યખંડને આધારે પૂછેલા પ્રશ્નોના ઉત્તરોમાંથી સાચા ઉત્તરનો ક્રમાંક દર્શાવો :

સર્જકપ્રક્રિયા, કલાની કૃતિ અને ભાવકનો અનુભવ — કલાપ્રવૃત્તિના આ ત્રણ અંશોમાંથી છેલ્લા અંશથી શરૂઆત કરવી કદાચ વધારે અનુકૂળ રહેશે, કેમ કે ભાવક તરીકેનો આપણો સૌનો અનુભવ છે. આપણને સૌને એ પરિચિત અનુભવ છે. પરિચિતને આધારે અપરિચિતને ઉકેલવાનું કદાચ શક્ય બને.

તો કલાની કૃતિ આપણી સમક્ષ આવે છે ત્યારે આપણો અનુભવ શો હોય છે ? એમ કહી શકાય કે કલાકૃતિ આપણા ચિત્તમાં એક પ્રકારનો આનંદનો ભાવ જન્માવે છે. 'એક પ્રકારનો આનંદનો ભાવ' એમ એટલા માટે કહેવું પડે છે કે જીવનના બીજા ઘણા અનુભવો પણ આપણને આનંદ આપે છે, પરંતુ ત્યાં જે કારણે આનંદ પડે છે તે કારણે કળામાં આનંદ પડતો નથી. જીવનના અનુભવોમાં સામાન્ય રીતે આપણી અપેક્ષાઓ સંતોષાવાથી આનંદ થાય છે; જેમ કે, વિદ્યાર્થીને પરીક્ષામાં ઉત્તીર્ણ થવાથી આનંદ થાય છે, ભૂખ્યાને ભોજન મળવાથી આનંદ થાય છે, ખેડૂતને વાદળાં જોઈને આનંદ થાય છે. પરંતુ કલાની કૃતિઓનું પ્રયોજન આપણી ભૌતિક અપેક્ષાઓ સંતોષવાનું નથી હોતું. એમનો અનુભવ નિરપેક્ષ દૃષ્ટિથી લેવાનો હોય છે. એ રીતે એમનો અનુભવ લઈએ અને જે આનંદ મળે તે જ કલાનો

આનંદ કહેવાય. કલાત્મક હિંડોળા પર બેસવાથી આરામની લાગણી થાય છે, પણ એ લાગણી તે કળાનો આનંદ નથી. હિંડોળાની કળાને નિરપેક્ષભાવે જોઈએ અને જે આનંદની લાગણી થાય એ જ કલાનો આનંદ કહેવાય.

47. પરિચ્છેદમાં શાની ચર્ચાથી આરંભ કરવામાં આવ્યો છે ?
- (A) કળાપ્રવૃત્તિની ચર્ચા સામાન્ય રીતે ભાવકને કેન્દ્રમાં રાખીને થાય છે.
- (B) સર્જક વ્યક્તિત્વ સામાન્ય માનવીના વ્યક્તિત્વથી અલગ પડે છે.
- (C) કળાકૃતિ સર્જક અને ભાવક - બંનેની ઉપસ્થિતિમાં રચાય છે.
- (D) ભાવકનો અનુભવ અને વ્યવહારાનુભવની ભેદકરેખા મહત્વપૂર્ણ છે.
48. કળાકૃતિ ભાવકચિત્તમાં શાનું પ્રકટીકરણ કરે છે ?
- (A) વાસ્તવ જગત
- (B) આનંદ
- (C) સર્જક વ્યક્તિત્વ
- (D) કૃતિજગત
49. જીવનનો આનંદ અને કળાનો આનંદ ભિન્ન છે કારણ કે :
- (A) જીવન સ્થૂળ છે, કળા સૂક્ષ્મ છે.
- (B) જીવનનું રૂપાંતર કળામાં થાય છે.
- (C) કળા અનન્યપરતંત્રા છે.
- (D) જીવનનો આનંદ આપણી અપેક્ષાઓની તૃપ્તિને કારણે હોય છે, જ્યારે કળામાં એવું નથી.
50. કળાનુભવ નિરપેક્ષભાવે લેવાતો હોય છે કારણ કે :
- (A) કળાનુભવ યોગાનુભવની સમકક્ષ છે.
- (B) જીવનના અનુભવમાં અપેક્ષા હોય છે, કળાનુભવ નિરપેક્ષભાવે લેવાય તો જ આનંદ પ્રગટે છે.
- (C) જીવનના અનુભવ સાવ સામાન્ય હોય છે.
- (D) કળાનો અનુભવ આપણી પાસે ઘણી બધી અપેક્ષાઓ રાખે છે.

ROUGH WORK

ROUGH WORK

SEAL