

Signature of Invigilators

Roll No.

--	--	--	--	--

(In figures as in Admit Card)

PSYCHOLOGY

Paper II

Roll No.

(In words)

J—1402

Name of the Areas/Section (if any)

Time Allowed : 75 Minutes]

[Maximum Marks : 100

Instructions for the Candidates

1. Write your Roll Number in the space provided on the top of this page.
2. This paper consists of *fifty (50)* multiple choice type questions. *All* questions are compulsory.
3. Each item has upto four alternative responses marked (A), (B), (C) and (D). The answer should be a capital letter for the selected option. The answer letter A question should entirely be contained within the corresponding square.

Correct method Wrong Method or

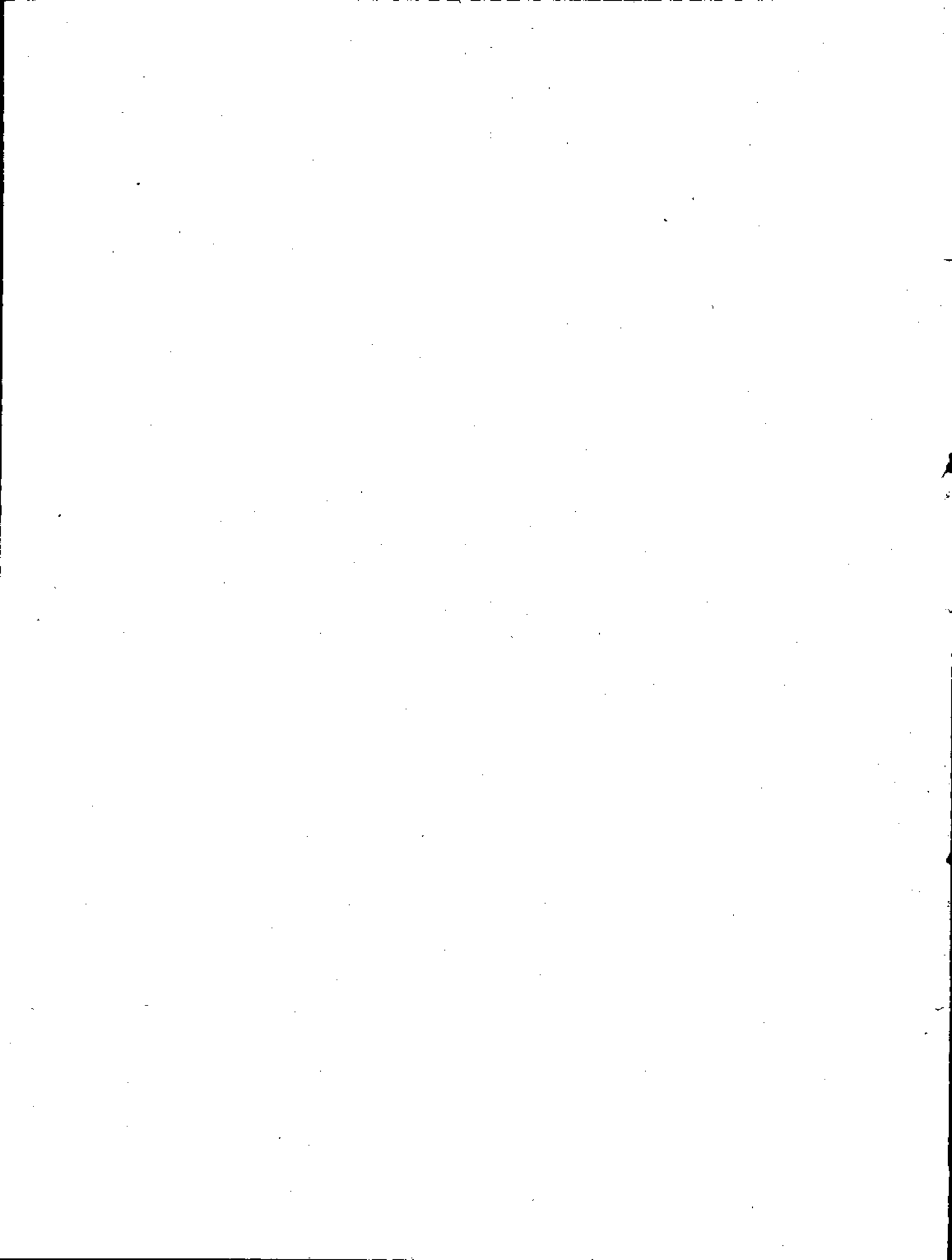
4. Your responses to the items for this paper are to be indicated on the ICR Answer Sheet under paper II only
5. Read instructions given inside carefully.
6. One sheet is attached at the end of the booklet for rough work.
7. You should return the test booklet to the invigilator at the end of paper and should not carry any paper with you outside the examination hall.

પરીક્ષાર્થીઓ માટેની સૂચનાઓ :

૧. આ પાનાની ટોચમાં દર્શાવેલી જગ્યામાં તમારો રોલ નંબર લખો.
૨. આ પ્રશ્નપત્રમાં કુલ પ્રશ્નો (50) બહુવિકલ્પીય ઉત્તરો ધરાવતા પ્રશ્નો આપેલા છે. સભી પ્રશ્ન અનિવાર્ય છે.
૩. પ્રત્યેક પ્રશ્ન વધુમાં વધુ ચાર બહુવિકલ્પિક ઉત્તરો ધરાવે છે. જે (A), (B), (C) અને (D) વડે દર્શાવવામાં આવ્યા છે. પ્રશ્નનો ઉત્તર કેપીટલ સંજ્ઞા વડે આપવાનો રહેશે. ઉત્તરની સંજ્ઞા આપેલ પાનામાં બરાબર સમાઈ જાય તે રીતે લખવાની રહેશે.

બરી રીત : ખોટી રીત : ,

૪. આ પ્રશ્નપત્રના જવાબ આપેલ ICR Answer Sheet ના Paper II વિભાગની નીચે આપેલ પાનાઓમાં આપવાના રહેશે.
૫. અંદર આપેલ સૂચનાઓ કાળજીપૂર્વક વાંચો.
૬. આ બુકલેટની પાછળ આપેલું પાનું રફ કામ માટે છે.
૭. પરીક્ષા સમય પૂરો થઈ ગયા પછી આ બુકલેટ જે તે નીરીક્ષકને સોંપી દેવી. કોઈપણ પેપર પરીક્ષા રૂમની બહાર લઈ જવું નહીં.



PSYCHOLOGY

મનોવિજ્ઞાન

PAPER—II

પ્રશ્નપત્ર—II

Note :—This paper contains fifty (50) multiple-choice questions. Each question carries two (2) marks. Attempt *all* the questions.

નોંધ : આ પ્રશ્નપત્રમાં ૫૦ બહુવિધલક્ષી પ્રશ્નો છે. પ્રત્યેક પ્રશ્નના બે (૨) ગુણ છે. બધા પ્રશ્નના ઉત્તર આપો.

1. The use of non-parametric tests for statistical inference is desirable when :

- (A) Scores are normally distributed
- (B) Scores are non-normally distributed
- (C) Mean and the median values are the same
- (D) Sample represents the population

અ-પ્રાયલીય કસોટીનો આંકડાશાસ્ત્રીય અનુમાન માટે ઉપયોગ ત્યારે ઉચિત છે

- (A) પ્રાપ્તિઓ સમઘારણ વિતરણ પ્રમાણે હોય
- (B) પ્રાપ્તિઓ અ-સમઘારણ વિતરીત હોય
- (C) મધ્યક અને મધ્યસ્થ કિંમતો એક સમાન હોય
- (D) નિદર્શ સમષ્ટિનું પ્રતિનિધિત્વ કરતું હોય

2. Rehearsing a phone number keeps it alive in :

- (A) Sensory memory
- (B) Iconic memory
- (C) Short-term memory
- (D) Long-term memory

સ્મૃતિમાં ટેલીફોન નંબર સુરક્ષિત (જીવંત) રાખવાની પુનરાવર્તિત પ્રક્રિયા નીચેનામાંથી પેદા થાય છે.

- (A) સાંવેદનિક સ્મૃતિ
- (B) આઈકોનિક સ્મૃતિ
- (C) ટૂંકા-ગાળાની સ્મૃતિ
- (D) લાંબા-ગાળાની સ્મૃતિ

3. Someone experiencing the tip of the tongue phenomenon would be helped out by :

- (A) Storage
- (B) Rehearsal
- (C) Serial reproduction
- (D) A retrieval cue

જ્યારે કોઈ એક વ્યક્તિ મોંઢેથી બોલ્યા વિના પોતાની અનુભૂતિ વ્યક્ત કરે છે, તે પ્રક્રિયામાં નીચે બાબતો સહાયભૂત થાય છે

- (A) સંગ્રહ
- (B) પુનરાવર્તન
- (C) શૃંખલા પુનઃ ઉત્પાદન
- (D) પુનઃ પરિસ્થિતિનો સંકેત

4. The part of personality that is most active when a person feels guilty is the :

- (A) Id (B) Ego
(C) Libido (D) Super ego

વ્યક્તિત્વનો ભાગ ત્યારે વધુ સક્રિય હોય છે, કે જ્યારે વ્યક્તિ ગુનાહિત અનુભૂતિ કરે છે.

- (A) ઈડ (B) ઈગો
(C) લીબિડો (D) અધિક અહમ (સુપર ઈગો)

5. Which name does not belong to the other three ?

- (A) Bandura (B) Eysenck
(C) Cattell (D) Allport

નીચેનામાંથી કયું નામ બીજા ત્રણ સાથે સુસંગત નથી ?

- (A) બન્ડુરા (B) આઈઝેન્ક
(C) કેટેલ (D) ઓલપોટ

6. Which one of the following tests is designed to uncover unconscious content ?

- (A) MMPI (B) TAT
(C) CPI (D) EPPS

નીચેની કસોટીઓમાંથી કઈ એક કસોટીની રચના અજાત મનના વિચારો અવ્યક્ત કરવા માટે થઈ છે

- (A) એમ.એમ.પી.આઈ. (B) ટી.એ.ટી.
(C) સી.પી.આઈ. (D) ઈ.પી.પી.એસ.

7. When the strength of a relationship is represented by a mathematical score ranging from +1.0 to -1.0, we are dealing with a :

- (A) Median (B) Standard deviation
(C) Correlation (D) Mode

જ્યારે ગાણિતિક પ્રાપ્તિ વસ્તુ +1.0 થી -1.0 સુધી બે બાબતો વચ્ચેનો સંબંધ વ્યક્ત કરે છે, ત્યારે આપણે નીચેનામાંથી કોઈનો ઉપયોગ કરીએ છીએ

- (A) મધ્યસ્થ (B) પ્રમાણ વિચલન
(C) સહસંબંધ (D) બહુલક

8. Learning in which positive or negative consequences are contingent upon a response is known as :

- (A) Classical conditioning (B) Operant conditioning
(C) Higher order conditioning (D) Trace conditioning

શીખવાની પ્રક્રિયામાં જે વિધાયક અથવા નિષેધક પરિણામો પ્રતિક્રિયા અવલંબિત હોય, તેને ઓળખવામાં આવે છે

- (A) શાસ્ત્રીય અભિસંધાન (B) ક્રિયાત્મક અભિસંધાન
(C) ઉચ્ચસ્તરીય અભિસંધાન (D) રેખાંકિત અભિસંધાન

9. Which one of the theories is the least tied to biological mechanism ?

- (A) Instinct (B) Cognitive
(C) Drive-reduction (D) Arousal

નીચેના સિદ્ધાંતોમાંથી કયો એક સિદ્ધાંત શારીરિક પ્રક્રિયાતંત્ર સાથે સૌથી ઓછો સંબંધ વ્યક્ત કરે છે

- (A) સહજવૃત્તિ (B) બોધનાત્મક
(C) ઈરણ-ઘટાડો (D) ઉત્પત્તિ

10. Alfred Adler is most closely associated with :

- (A) Archetypes (B) Sublimation
(C) The Inferiority complex (D) The ego-ideal

આલ્ફ્રેડ એડલર સૌથી વધારે સંબંધિત છે

- (A) આર્કાઇટાઇપ્સ (B) ઉદાત્તીકરણ
(C) લઘુતા-ગ્રંથિ (D) અહમ-આદર્શ

11. The changes in behaviour brought about by learning are :

- (A) Hard to measure (B) Easily extinguished
(C) Relatively permanent (D) Generally maturational

વર્તનમાં ફેરફારની ક્રિયાને શિક્ષણ તરીકે કહેવામાં આવે છે જે

- (A) માપવાનું મુશ્કેલ છે (B) સરળતાથી શાંત પાડવાની ક્રિયા છે
(C) સાપેક્ષ કાયમી હોય છે (D) સામાન્ય રીતે પરિપક્વનલક્ષી છે

12. A need hierarchy in the shape of a pyramid is proposed by :

- (A) McDougall (B) Atkinson
(C) Maslow (D) McClelland

જરૂરિયાત શ્રેણીક્રમ પિરામીડ સિદ્ધાંતના પ્રણેતા નીચેનામાંથી કોણ હતા ?

- (A) મેકડુગલ (B) એટકીન્સન
(C) મેસ્લો (D) મેક્લીલેન્ડ

13. A variable which cannot be directly manipulated but whose outcome is inferred from the dependent variable is known as :

- (A) Independent variable (B) Intervening variable
(C) Constant variable (D) Discrete variable

એવું પરિવર્ત્ય કે જેને પ્રત્યક્ષરીતે પ્રાયોગિક પ્રહસન કરી શકાય નહીં, જેની નિષ્પત્તિ સ્વતંત્ર પરિવર્ત્યમાંથી થવાનું ધારવામાં આવે છે તેને ઓળખવામાં આવે છે :

- (A) સ્વતંત્ર પરિવર્ત્ય (B) આંતરવર્તી પરિવર્ત્ય
(C) સતત પરિવર્ત્ય (D) અ-સતત પરિવર્ત્ય

14. Which one of the psychologists has *not* contributed to the study of self ?

- (A) Allport (B) Maslow
(C) Rogers (D) Skinner

નીચેના મનોવૈજ્ઞાનિકોમાંથી કયા એકે “સ્વ” ના અધ્યયનમાં પોતાનો ફાળો આપ્યો નથી.

- (A) ઓલપોર્ટ (B) મેસ્લો
(C) રોજર્સ (D) સ્કીનર

15. While computing the index of reliability we calculate :

- (A) A standard deviation (B) A median
(C) A percentile rank (D) A coefficient of correlation

જ્યારે વિશ્વસનિયતાના આંકની ગણતરી કરીએ છીએ ત્યારે આપણે ગણીએ છીએ :

- (A) પ્રમાણ વિચલન (B) મધ્યસ્થ
(C) પ્રતિશત ક્રમાંક (D) સહસંબંધાંક

16. Thorndike's law of effect is based on the principles of :

- (A) Classical conditioning (B) Systematic desensitisation
(C) Punishment (D) Operant conditioning

થોર્નડાઈકનો અસર(પરિણામ) નો નિયમ કયા સિદ્ધાંત પર આધારિત છે.

- (A) શાસ્ત્રીય અભિસંધાન (B) વ્યવસ્થિત અસાંવેદનિકરણ
(C) શિક્ષા (D) ક્રિયાત્મક અભિસંધાન

17. Projective tests of personality are characterised as :

- (A) Structured and non-disguised
- (B) Non-structured and non-disguised
- (C) Structured and disguised
- (D) Non-structured and disguised

વ્યક્તિત્વની પ્રક્ષેપણ કસોટીઓના લક્ષણો નીચે મુજબ છે

- (A) રચનાત્મક અને અછિન્નવેશ
- (B) અ-રચનાત્મક અને અછિન્નવેશ
- (C) રચનાત્મક અને છિન્નવેશ
- (D) અ-રચનાત્મક અને છિન્નવેશ

18. Which one of the following scales gives a true absolute zero ?

- (A) Nominal scale
- (B) Ordinal scale
- (C) Interval scale
- (D) Ratio scale

નીચેની તુલાઓમાંથી કઈ એક તુલા બરાબર સત્ય શૂન્ય કિંમત આપે છે.

- (A) નામસૂચક તુલા
- (B) ક્રમસૂચક તુલા
- (C) અંતરસૂચક તુલા
- (D) ગુણોત્તર

19. The remark "I feel happy because I am laughing" is representative of the theory of emotion.

- (A) Cannon-Bard
- (B) James-Lange
- (C) Schachter-Singer
- (D) Activation

“હું ખુશી છું કારણ કે હું હસી રહ્યો છું”—આ પ્રકારની ભાવના પ્રદર્શિત કરતો આવેગનો સિદ્ધાંત કયો છે.

- (A) કેનન-બાર્ડ
- (B) જેમ્સ-લેન્ગ
- (C) સેક્ટર-સિંગર
- (D) ક્રિયાશીલતાકરણ

20. One of the following is *not* an attitude scale :

- (A) Thurston scale
- (B) Likert scale
- (C) Neo PI
- (D) Scalogram

નીચેનામાંથી કોઈ એક વલણ તુલા નથી તે :

- (A) થર્સ્ટન તુલા
- (B) લિકર્ટ તુલા
- (C) નિયો પી.આઈ.
- (D) સ્કેલોગ્રામ

21. Match the items of List I with List II :

List I

List II

- | | |
|--------------------------|--|
| (a) Functional fixedness | (i) Sudden awareness of the solution |
| (b) Insight | (ii) Finding out one and the only one solution |
| (c) Convergent thinking | (iii) Guarantees a solution |
| (d) Algorithm | (iv) Rigid approach to problem solving |

Code :

- | | | | | |
|-----|-------|-------|-------|-------|
| | (a) | (b) | (c) | (d) |
| (A) | (iii) | (ii) | (i) | (iv) |
| (B) | (ii) | (iii) | (iv) | (i) |
| (C) | (i) | (iv) | (iii) | (ii) |
| (D) | (iv) | (i) | (ii) | (iii) |

યાદી I ની કલમોને યાદી II ની સાથે સાંકળો :

યાદી I

યાદી II

- | | |
|------------------------|------------------------------------|
| (a) કાર્ય વિચાર બદલતા | (i) એકાએક સમસ્યા-ઉકેલની જાણકારી |
| (b) આંતર સૂઝ | (ii) માત્ર એકને એક ઉકેલ શોધી કાઢવો |
| (c) સહકેન્દ્રી વિચારણા | (iii) ઉકેલની ગેરંટી |
| (d) એલગોરીધમ | (iv) સમસ્યા-ઉકેલનો દૃઢ (જડ) અભિગમ |

કોડ :

- | | | | | |
|-----|-------|-------|-------|-------|
| | (a) | (b) | (c) | (d) |
| (A) | (iii) | (ii) | (i) | (iv) |
| (B) | (ii) | (iii) | (iv) | (i) |
| (C) | (i) | (iv) | (iii) | (ii) |
| (D) | (iv) | (i) | (ii) | (iii) |

22. Match the items of List I with List II :

List I	List II
(a) Kretschmer	(i) Trait theory of personality
(b) Allport	(ii) Humanistic theory of personality
(c) Rollo May	(iii) Dimensional theory of personality
(d) Eysenck	(iv) Type theory of personality

Code :

	(a)	(b)	(c)	(d)
(A)	(ii)	(iv)	(iii)	(i)
(B)	(i)	(iii)	(iv)	(ii)
(C)	(iv)	(i)	(ii)	(iii)
(D)	(iii)	(ii)	(i)	(iv)

યાદી I ની કલમોને યાદી II ની સાથે જોડો :

યાદી I	યાદી II
(a) કેશ્મર	(i) વ્યક્તિત્વનો લક્ષણ સિદ્ધાંત
(b) ઓલપોર્ટ	(ii) વ્યક્તિત્વનો માનવીય સિદ્ધાંત
(c) રોલો મેય	(iii) વ્યક્તિત્વનો પરિમાણલક્ષી સિદ્ધાંત
(d) આઈઝેન્ક	(iv) વ્યક્તિત્વ પ્રકારનો સિદ્ધાંત

કોડ :

	(a)	(b)	(c)	(d)
(A)	(ii)	(iv)	(iii)	(i)
(B)	(i)	(iii)	(iv)	(ii)
(C)	(iv)	(i)	(ii)	(iii)
(D)	(iii)	(ii)	(i)	(iv)

23. Law of perceptual organization asserts that stimulus figures are seen in the best possible way and stable is known as :

- (A) Ziegarnik effect (B) Closure
(C) Proximity (D) Pragnanz

પ્રત્યક્ષીકરણ સંગઠનનો નિયમ એના પર ભાર મૂકે છે કે ઉદ્દીપક આકૃતિ સર્વોત્તમ અને સ્થિર રીતે ઓળખી શકાય તેને કહેવામાં આવે છે.

- (A) ઝિગારનિક અસર (B) પૂરકતા
(C) સમીપતા (D) પ્રેગ્નાન્ઝ

24. The presentation of the CS precedes and does *not* overlap with the presentation of the UCS is called :

- (A) Delayed conditioning (B) Simultaneous conditioning
(C) Trace conditioning (D) Backward conditioning

CS ની રજૂઆત UCS ને અનુસરે છે પણ UCS ની રજૂઆતમાં અતિક્રમણ થતું નથી તેને કહેવામાં આવે છે :

- (A) વિલંબિત અભિસંધાન (B) સહ સામયિક અભિસંધાન
(C) રેખાંકિત અભિસંધાન (D) ઊલટી દિશામાં અભિસંધાન

25. Temporal storage of information brought by our senses refers to :

- (A) Sensory memory (B) Long-term memory
(C) Flash-back memory (D) Semantic memory

સંવેદન દ્વારા આવેલ માહિતીનાં સામયિક સંગ્રહને કહેવામાં આવે છે.

- (A) સંવેદન સ્મૃતિ (B) લાંબા-ગાળાની સ્મૃતિ
(C) ચમકારાયુક્ત સ્મૃતિ (D) અર્થપૂર્ણ સ્મૃતિ

26. Some of the hurdles in problem solving are :

- (A) Set, algorithm, trial and error
(B) Set, functional fixedness, resistance
(C) Functional freedom, novelty, algorithm
(D) Resistance, trial and error, set

સમસ્યા-ઉકેલના કેટલાંક અવરોધો નીચે પ્રમાણે છે :

- (A) માનસિક તત્પરતા, એલ્ગોરિઝમ, પ્રયત્ન અને ભૂલ
(B) માનસિક તત્પરતા, વિચારબદ્ધતા, પ્રતિરોધ
(C) કાર્યાત્મક સ્વતંત્રતા, નવીનતા, એલ્ગોરિઝમ
(D) પ્રતિરોધ, પ્રયત્ન અને ભૂલ, માનસિક તત્પરતા

27. Depth perception is an ability to see things in :

- (A) Two dimensions (B) Unidimension
(C) Four dimensions (D) Three dimensions

ગ્રિડાઈનું પ્રત્યક્ષીકરણ એ વસ્તુ જોવાની શક્તિ છે તેને કહીએ છીએ.

- (A) દ્વિ-પરિમાણો (B) એક-પરિમાણ
(C) ચાર-પરિમાણો (D) ત્રિ-પરિમાણો

28. Intelligence is a composite of some distinct primary mental abilities. This idea was given by :

- (A) Spearman (B) Thurston
(C) Guilford (D) Stanberg

બુદ્ધિ એ કેટલીક જુદી જુદી પ્રાથમિક અભિશક્તિઓનું સંયોજન છે, આ વિચાર કોના દ્વારા આપવામાં આવ્યો.

- (A) સ્પિયરમેન (B) થર્સ્ટન
(C) ગિલફર્ડ (D) સ્ટેનબર્ગ

29. Pushing unacceptable thoughts or impulses from conscious to unconscious is called :

- (A) Rationalization (B) Displacement
(C) Regression (D) Repression

જાગૃત મનમાંથી અસ્વીકૃત વિચારો અથવા પ્રવાહોને અજાગૃત મન તરફ ધકેલવાની પ્રક્રિયાને કહીએ છીએ.

- (A) યૌક્તિકીકરણ (B) અસ્થાપિત
(C) પીછેહઠ (D) દમન અથવા નિરોધન

30. Which one of these individual is *not* referred to as 'Neo-Freudian' ?

- (A) Horney (B) Adler
(C) Fromm (D) William James

આ વ્યક્તિઓમાંથી કયા એકને "નવ ફ્રેઈડીયન" તરીકે ઓળખવામાં આવતો નથી.

- (A) હોર્ની (B) એડલર
(C) ફ્રોમ (D) વિલિયમ જેમ્સ

31. Ex-post facto research is characterised by the situation in which :

- (A) Variables can be tightly controlled
- (B) Variables are beyond controlled
- (C) Variables are partially controlled
- (D) Variables are kept under strict control

એકસ-પોસ્ટ-ફેક્ટો સંશોધનના લક્ષણો નીચેની સ્થિતિ દ્વારા વ્યક્ત કર્યા છે જે

- (A) પરિવર્ત્યોને વધુ પ્રમાણમાં નિયંત્રિત કરવામાં આવે છે
- (B) પરિવર્ત્ય નિયંત્રણ-મર્યાદાની બહાર હોય છે
- (C) પરિવર્ત્યોને આંશિક નિયંત્રિત કરાય છે
- (D) પરિવર્ત્યોને કડક નિયંત્રણ હેઠળ રખાય છે

32. Which of these is *not* an intelligence test ?

- (A) WAIS
- (B) WISC
- (C) Army Alfa
- (D) TAT

આમાંની કઈ બુદ્ધિ કસોટી નથી.

- (A) WAIS
- (B) WISC
- (C) આર્મી આલ્ફા
- (D) ટીએટી

33. Which of these is also known as "Order of merit" method ?

- (A) Paired comparison
- (B) Successive categories
- (C) Rank-order
- (D) Rating-scale

આમાંની કઈ પદ્ધતિને "ક્રમાંક મેરીટ" ની પદ્ધતિ તરીકે પણ ઓળખવામાં આવે છે

- (A) યુગ્મ સરખામણી
- (B) ક્રમિક ક્લાસો
- (C) રેન્ક ઓર્ડર
- (D) ક્રમાંકન તુલા

34. Which of the following are the different types of research design ?

- (a) Correlational methods
- (b) Factorial method
- (c) Randomized block
- (d) Matched group
- (A) a, b and c are correct
- (B) a and b are correct
- (C) a, c and d are correct
- (D) All of these are correct

નીચે આપેલી કઈ જુદા-જુદા પ્રકારોની સંશોધન યોજના છે ?

- (a) સહસંબંધિત પદ્ધતિ
- (b) આવયવિક યોજના
- (c) યદ્દસ્થીકૃત બ્લોક
- (d) સમીકૃત જૂથ
- (A) a, b અને c સાચી છે
- (B) a અને b બંને સાચી છે
- (C) a, c અને d સાચી છે
- (D) આમાંની બધી સાચી છે

35. Match the items of List I with appropriate items in List II :

List I	List II
(a) Receiving a commission after every three sales	(i) Variable ratio schedule
(b) Weekly pay-cheques	(ii) Variable interval schedule
(c) Receiving gifts now and then	(iii) Fixed ratio schedule
(d) Slot machines	(iv) Fixed interval schedule

Code :

	(a)	(b)	(c)	(d)
(A)	(i)	(iii)	(i)	(iv)
(B)	(ii)	(iv)	(iv)	(iii)
(C)	(iii)	(ii)	(iii)	(ii)
(D)	(iv)	(i)	(ii)	(i)

યાદી I ની કલમોની યાદી II ની કલમો સાથે ઉચિત રીતે જોડો :

યાદી I	યાદી II
(a) પ્રત્યેક ત્રણવાર વેચાણ બાદ કમીશનની પ્રાપ્તિ થવી	(i) પરિવર્ત્ય ગુણોત્તર સારણી
(b) આઠ દિવસે ચેકની પ્રાપ્તિ થવી	(ii) પરિવર્ત્ય સમયાંતર સારણી
(c) ક્યારેક ભેટ અને બક્ષીસ પ્રાપ્ત થવી	(iii) નિશ્ચિત ગુણોત્તર સારણી
(d) સ્લોટ મશીન	(iv) નિશ્ચિત સમયાંતર સારણી

કોડ :

	(a)	(b)	(c)	(d)
(A)	(i)	(iii)	(i)	(iv)
(B)	(ii)	(iv)	(iv)	(iii)
(C)	(iii)	(ii)	(iii)	(ii)
(D)	(iv)	(i)	(ii)	(i)

36. An example of episodic memory is :
- (A) Recalling a conversation with a friend
 (B) Recognizing the correct answer of a problem
 (C) Reciting the alphabet of a word, backward
 (D) Remembering the independence day of India
- પ્રાસંગિક સ્મૃતિનું ઉદાહરણ એ
- (A) મિત્ર સંગાથે વાતચીતનું પુનરાવહન કરવું
 (B) સમસ્યાનો સાચો ઉત્તર ઓળખવાની ક્રિયા
 (C) શબ્દના અક્ષરોને ઊલટાક્રમમાં બોલવાની ક્ષમતા
 (D) ભારતના સ્વાતંત્ર્ય દિવસની સ્મૃતિ
37. The view that a particular level of arousal produces optimal performance of a task is stated by :
- (A) Yerkes-Dodson law
 (B) Opponent-process theory
 (C) Incentive theory
 (D) Drive reduction theory
- ચોક્કસ પ્રકારની ક્ષાએ ઉત્તેજના કોઈ કાર્યમાં ઈષ્ટતમ કર્તૃત્વ ઉપજાવે તે દૃષ્ટિબિંદુને કહેવામાં આવે છે :
- (A) યર્કસ-ડોડસન સિદ્ધાંત
 (B) વિપરીત-પ્રક્રિયા સિદ્ધાંત
 (C) પ્રોત્સાહન સિદ્ધાંત
 (D) ઈરણ-ઘટાડો સિદ્ધાંત
38. Mental retardation due to iron deficiency is known as :
- (A) Down's syndrome
 (B) Cretinism
 (C) Cerebral Palsy
 (D) Tay-Sachs disease
- લોહ-તત્વોની ખામીને કારણે ઓળખાતી મનોદુર્બળતા એ
- (A) ડાઉનનો લક્ષણોનો સમૂહ
 (B) કેટનીઝમ
 (C) સેરેબ્રલ પાલ્સી
 (D) ટે-સચા રોગ
39. Reminiscence is :
- (A) Remembering item with cues
 (B) Distraction and attraction problems
 (C) Sleep of tongue phenomena
 (D) Trace inaccessibility
- પુનઃ સ્મૃતિ એટલે
- (A) સંકેતો સાથે વસ્તુને યાદ કરવી
 (B) સમસ્યાઓનું આકર્ષણ અને અપાકર્ષણ
 (C) ભૂલથી બોલાયેલી ઘટના
 (D) ચિન્હની અનુપલબ્ધિતા (વ્યક્તિની હદની બહાર)

40. Law of repetition was suggested by :

(A) Skinner (B) Thorndike

(C) Tolman (D) Hull

નીચેનામાંથી કોણે “પુનરાવર્તનનો નિયમ” સૂચવ્યો હતો

(A) સ્કીનર (B) થોર્નડાઈક

(C) ટોલમેન (D) હલ

41. According to frustration-aggression hypothesis, all aggression is caused by :

(A) Anxiety (B) Frustration

(C) Jealousy (D) Fear

હતાશા-આક્રમકતા ઉત્કલ્પના પ્રમાણે, બધી જ આક્રમકતા નીચેનામાંથી કયા કારણથી થાય છે ?

(A) ચિંતા (B) હતાશા

(C) ઈર્ષા (D) ભય

42. Which of the following does *not* measure mental deficiency ?

(A) Bender visual motor Gestalt test

(B) Goldstein concept test

(C) Wechsler Adult intelligence scale

(D) Goldstein colour sorting test

નીચેનામાંથી કઈ બુદ્ધિ કસોટી માનસિક ક્ષતિનું માપન કરતી નથી ?

(A) બેન્ડરની દૃષ્ટિ-સ્નાયવિક સંયોજન કસોટી

(B) ગોલ્ડસ્ટીનની તાત્વિક વિચારણા કસોટીઓ

(C) વેક્સલરની પુખ્ત વયના માટેની કસોટી

(D) ગોલ્ડસ્ટીનની વર્ણ વર્ગીકરણ કસોટી

43. Cell is the basic unit of living organism. One of the following is *not* a part of cell.

(A) Membrane (B) Cytoplasm

(C) Nucleus (D) Axon

કોષ એ જીવનનું મૂળભૂત એકમ છે . નીચેનામાંથી કોઈ એક એ કોષનો ભાગ નથી.

(A) કોષ કવચ (B) કોષ રસ

(C) કોષ કેન્દ્ર (D) અક્ષ તંતુઓ

44. **Assertion (A) :** Selective attention means that at any moment we focus our awareness only on a limited aspect of our surrounding.

Reason (R) : It happens because our sense organs have limited capacity.

- (A) Both A and R are wrong
(B) A is right but R is wrong
(C) Both A and R are right
(D) A is wrong but R is right

નિશ્ચિતતા (A) : પસંદગીયુક્ત ધ્યાન એટલે કે ગમે તે કાંઈ આપણે આપણી આજુબાજુના ફક્ત મર્યાદિત પાસાંને કેન્દ્રમાં રાખવાની સાવધાની.

કારણ (R) : આમ એટલા માટે થાય છે કે આપણા સંવેદન ઇન્દ્રિયોની ક્ષમતા મર્યાદિત છે.

- (A) બંને 'એ' અને 'આર' ખોટાં છે
(B) 'એ' સાચું છે પરંતુ 'આર' ખોટું છે
(C) બંને 'એ' અને 'આર' સાચાં છે
(D) 'એ' ખોટું છે પરંતુ 'આર' સાચું છે

45. Portion of autonomic nervous system that readies the body for expenditure of energy.

- (A) Parasympathetic nervous system
(B) Sympathetic nervous system
(C) Central nervous system
(D) Peripheral nervous system

સ્વયં-સંચાલિત મજજાતંત્રાનો ભાગ કે જે શરીરને શક્તિના વપરાશ માટે તૈયાર કરે છે તે

- (A) સહાનુકંપી મજજાતંત્ર
(B) અનુકંપી મજજાતંત્ર
(C) કેન્દ્રવર્તી મજજાતંત્ર
(D) પરિધવર્તી મજજાતંત્ર

46. Thomas Edison tried thousands of light bulbs filaments before stumbling upon one that worked. Which of the following methods of problem-solving he used ?

- (A) Algorithm (B) Heuristics
(C) Trial and error (D) Insight

સાચાં બલ્બ ફિલામેન્ટને પ્રાપ્ત કરવા માટે થોમસ એડીસને હજારો બલ્બ પર પ્રયત્નો કર્યા હતા. આ સમસ્યા-ઉકેલમાં તેણે નીચેનામાંથી કઈ પદ્ધતિનો ઉપયોગ કર્યો.

- (A) ઓલગોરિઝમ (B) હ્યુરિષ્ટીક્સ
(C) પ્રયત્ન અને ભૂલ (D) આંતર સૂઝ

47. Three dimensional model of Guilford has number of abilities as given below.

(A) $4 \times 5 \times 6 = 120$

(B) $6 \times 5 \times 6 = 180$

(C) $5 \times 5 \times 6 = 150$

(D) $3 \times 5 \times 6 = 90$

ગિલફર્ડના ત્રિ-પરિમાણ મોડેલમાં કુલ નીચે મુજબની અભિશક્તિઓ છે.

(A) $4 \times 4 \times 5 = 120$

(B) $5 \times 4 \times 5 = 100$

(C) $4 \times 4 \times 5 = 140$

(D) $3 \times 4 \times 5 = 60$

48. In the following concept, which one does not has any impact of past experience :

(A) Figure and ground

(B) Context

(C) Hallucination

(D) Colour and size

નીચેનામાંથી કયો ખ્યાલ પ્રત્યક્ષીકરણમાં પૂર્વ અનુભવનો ફાળો આપતો નથી.

(A) પશ્ચાદભૂમિ અને આકૃતિ

(B) સંદર્ભ

(C) ચિત્તભ્રમ

(D) રંગ અને કદ

49. Which of the following processes related to perception is completely true ?

(A) Sensation process

(B) Attention process

(C) Selective process

(D) Process of becoming immediately aware of something

નીચે આપેલી પ્રક્રિયાઓમાંથી કઈ પ્રક્રિયા પ્રત્યક્ષીકરણને સંપૂર્ણ સત્ય રજૂ કરે છે.

(A) સંવેદન પ્રક્રિયા

(B) ધ્યાન પ્રક્રિયા

(C) પસંદગી યુક્ત પ્રક્રિયા

(D) “કોઈક વિષે” તત્કાળ સંપ્રજ્ઞાત થવાની પ્રક્રિયા

50. “If Ventral Medial Nucleus is removed then the hunger drive of living organism rises many fold.” This idea was experimentally tested by :

(A) Tsang

(B) Steller

(C) Cannon

(D) Broback

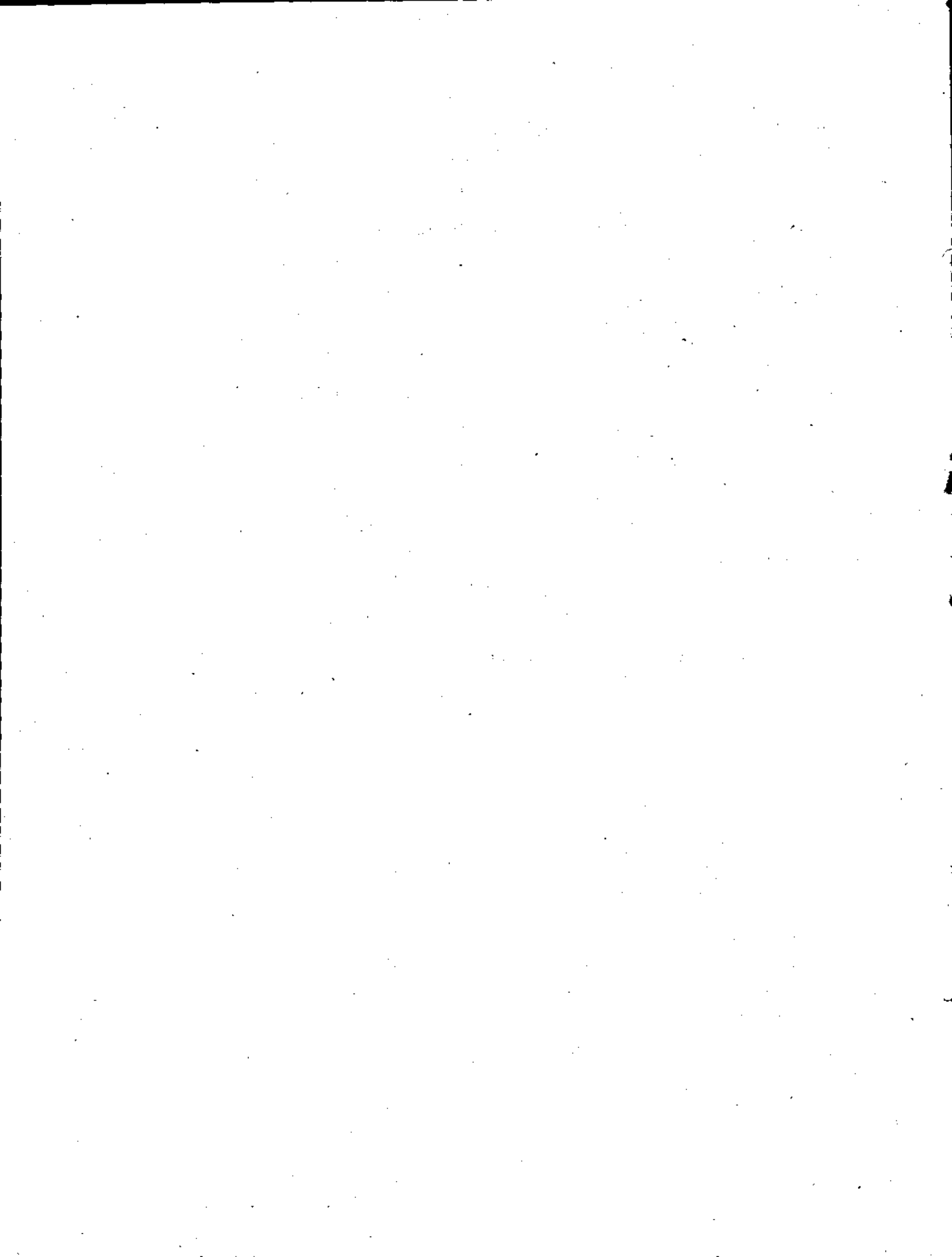
વેન્ટ્રોલ-મીડિયલ કેન્દ્ર કાઢી નાંખવાથી પ્રાણીઓ હદ કરતાં વધારે ખોરાક આરોગે છે, તેનો પ્રયોગ કોણે કર્યો હતો ?

(A) ત્સાંગ

(B) સ્ટેલર

(C) કેનન

(D) બ્રોબેક



ROUGH WORK

1

ROUGH WORK

SEAL