

Signature of Invigilators

Roll No.

--	--	--	--	--

1. ....

**LIBRARY AND INFORMATION  
SCIENCE**

(In figures as in Admit Card)

2. ....

**Paper II**

Roll No. ....

(In words)

**J—1502**

Name of the Areas/Section (if any) .....

Time Allowed : 75 Minutes]

[Maximum Marks : 100

**Instructions for the Candidates**

1. Write your Roll Number in the space provided on the top of this page.
2. This paper consists of *fifty (50)* multiple choice type questions. *All* questions are compulsory.
3. Each item has upto four alternative responses marked (A), (B), (C) and (D). The answer should be a capital letter for the selected option. The answer letter A question should entirely be contained within the corresponding square.

Correct method  Wrong Method  or

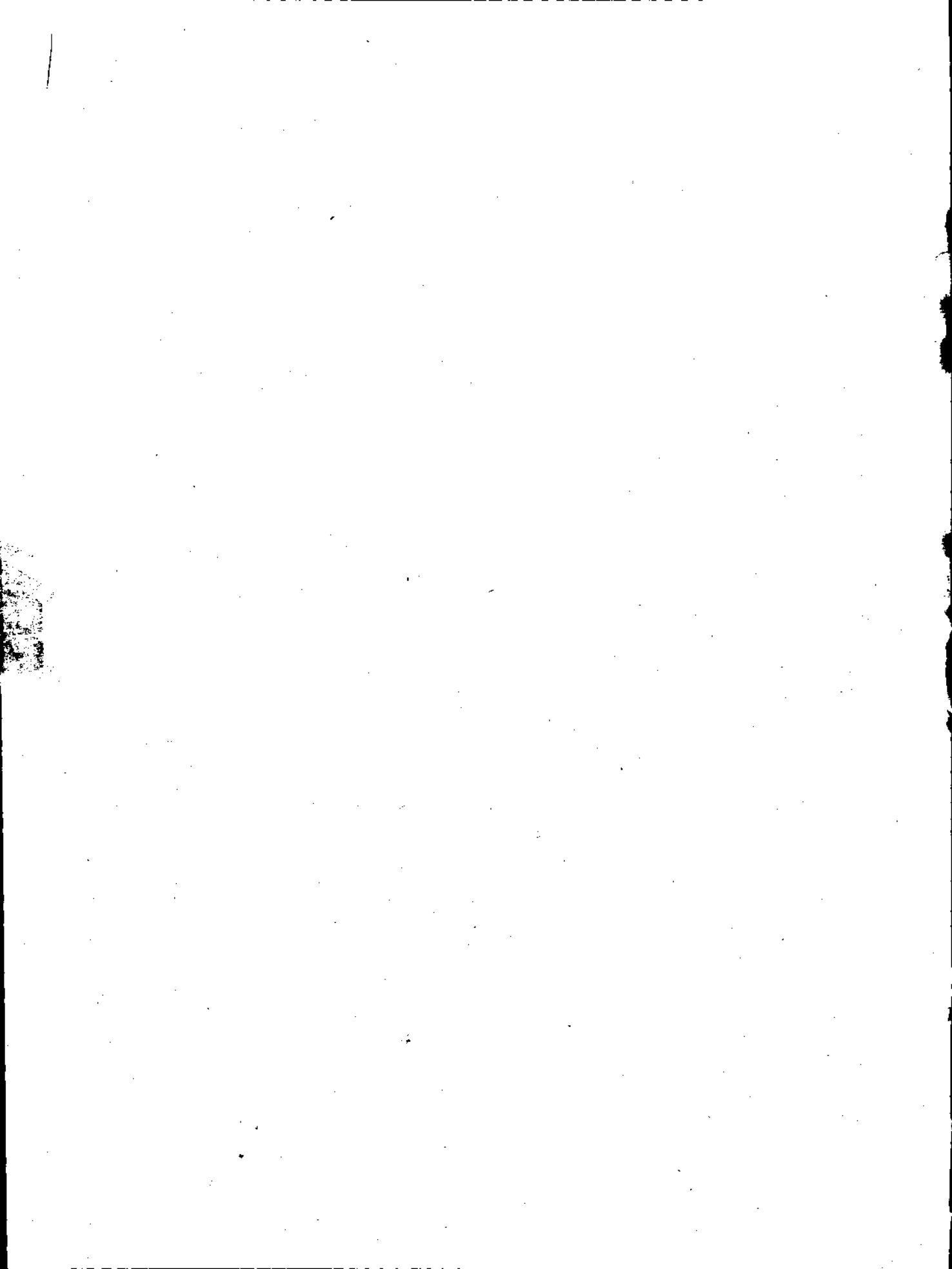
4. Your responses to the items for this paper are to be indicated on the ICR Answer Sheet under paper II only
5. Read instructions given inside carefully.
6. One sheet is attached at the end of the booklet for rough work.
7. You should return the test booklet to the invigilator at the end of paper and should not carry any paper with you outside the examination hall.

પરીક્ષાર્થીઓ માટેની સૂચનાઓ :

૧. આ પાનાની ટોચમાં દર્શાવેલી જગ્યામાં તમારો રોલ નંબર લખો.
૨. આ પ્રશ્નપત્રમાં કુલ પચાસ (50) બહુવિકલ્પીય ઉત્તરો ધરાવતા પ્રશ્નો આપેલા છે. સભી પ્રશ્ન અનિવાર્ય છે.
૩. પ્રત્યેક પ્રશ્ન વધુમાં વધુ ચાર બહુવૈકલ્પિક ઉત્તરો ધરાવે છે. જે (A), (B), (C) અને (D) વડે દર્શાવવામાં આવ્યા છે. પ્રશ્નનો ઉત્તર કેપીટલ સંજ્ઞા વડે આપવાનો રહેશે. ઉત્તરની સંજ્ઞા આપેલ ખાનામાં બરાબર સમાઈ જાય તે રીતે લખવાની રહેશે.

ખરી રીત :  ખોટી રીત :  ,

૪. આ પ્રશ્નપત્રના જવાબ આપેલ ICR Answer Sheet ની Paper II વિભાગની નીચે આપેલ ખાનાઓમાં આપવાના રહેશે.
૫. અંદર આપેલ સૂચનાઓ કાળજીપૂર્વક વાંચો.
૬. આ બુકલેટની પાછળ આપેલું પાનું રફ કામ માટે છે.
૭. પરીક્ષા સમય પૂરો થઈ ગયા પછી આ બુકલેટ જે તે નીરીક્ષકને સોંપી દેવી. કોઈપણ પેપર પરીક્ષા રૂમની બહાર લઈ જવું નહીં.



LIBRARY AND INFORMATION SCIENCE

સંચાલય અને માહિતી વિજ્ઞાન

PAPER-II

પ્રશ્નપત્ર-II

*Note* : This paper contains fifty (50) multiple-choice questions, each question carrying two (2) marks. Attempt *all* of them.

આ પ્રશ્નપત્રમાં **પચાસ (૫૦)** બહુવિકલ્પીય પ્રશ્ન છે. દરેક પ્રશ્નના **બે(૨)** ગુણ છે. બધા પ્રશ્નોના ઉત્તર લખો.

1. Information formed, when :

- (A) Raw Data (B) Statistical Data  
(C) Unorganised Data (D) Processed Data

‘માહિતી’ ક્યારે તૈયાર થાય છે :

- (A) રો ડેટા (B) સ્ટેટિસ્ટીકલ ડેટા  
(C) અનઓર્ગેનાઇઝ ડેટા (D) પ્રોસેસ ડેટા

2. ‘Intellectual property right’ is to prevent the rights of :

- (A) Publisher (B) Responsible for thought content  
(C) Printer (D) Distributor

‘બૌદ્ધિક સર્જનના હકકો’, કોનો અધિકાર છે.

- (A) પ્રકાશક (B) રજૂ થયેલ વિચાર માટે જવાબદાર  
(C) મુદ્રક (D) વિતરક

3. Who coined the term Informatics ?

- (A) S. R. Ranganathan (B) F. W. Lancaster  
(C) B. Vickery and D. J. Foskett (D) Chernyi and Gilyare Varki

‘ઇન્ફોર્મેટિક્સ’ પદ કોણે આપ્યો ?

- (A) એસ. આર. રંગનાથન (B) એફ. ડબલ્યુ. લેક્સ્ટર  
(C) બી. વિકરી અને ડી. જે. ફોસ્કેટ (D) ચેરનીય અને ગિલરારી વારકી

4. Communication exists if :

- (A) Message > Encoder > Channel > Decoder > Recipient
- (B) Keyboard > CPU > Monitor > UPC
- (C) Modem > Computer > Telephone
- (D) Optical fibre > Coaxial Cable > Twisted Pair Cable

‘પ્રત્યાયન’ ઉદભવ છે જ્યારે

- (A) Message > Encoder > Channel > Decoder > Recipient
- (B) Keyboard > CPU > Monitor > UPC
- (C) Modem > Computer > Telephone
- (D) Optical fibre > Coaxial Cable > Twisted Pair Cable

5. In which Law of Library Science, the concept of ‘Child and Adult Growth’ has been discussed ?

- (A) First law
- (B) Second law
- (C) Fourth law
- (D) Fifth law

ગ્રંથાલય શાસ્ત્રના કયા મૂત્રમાં બાળક અને વયસ્કના વિકાસના વિચારની ચર્ચા કરવામાં આવી છે.

- (A) પ્રથમ મૂત્ર
- (B) બીજું મૂત્ર
- (C) ચોથું મૂત્ર
- (D) પાંચમું મૂત્ર

6. FID was founded by S. R. Ranganathan and Melvil Dewey.

- (A) True
- (B) False

‘FID’ ની સ્થાપના એસ. આર. રંગનાથન અને મેલવિલ ડ્યૂઈએ કરી હતી.

- (A) સાચું
- (B) ખોટું

7. Name the first book published in India in Library Science :

- (A) Five Laws of Library Science
- (B) Prolegomena to Library Science
- (C) Hints on Library Administration
- (D) Punjab Library Primer

ગ્રંથાલય શાસ્ત્રમાં ભારતમાં પ્રકાશિત પ્રથમ ગ્રંથનું નામ

- (A) ‘ફાઈવ લોઝ ઓફ લાયબ્રેરી સાયન્સ’
- (B) ‘પ્રોલેગોમેના ટુ લાયબ્રેરી ક્લાસીફિકેશન’
- (C) ‘હીન્ટ્સ ઓન લાયબ્રેરી એડમીનીસ્ટ્રેશન’
- (D) ‘પંજાબ લાયબ્રેરી પ્રાઈમર’

8. Match the following :

List (A)	List (B)
(i) ILA	(a) 1876
(ii) ALA	(b) 1927
(iii) IASLIC	(c) 1933
(iv) IFLA	(d) 1955

Code :

	(i)	(ii)	(iii)	(iv)
(A)	(a)	(b)	(c)	(d)
(B)	(c)	(a)	(d)	(b)
(C)	(b)	(c)	(d)	(a)
(D)	(d)	(a)	(b)	(c)

નીચેનાને જોડો.

યાદી (A)	યાદી (B)
(i) ILA (આઈ. એલ. એ.)	(a) 1876
(ii) ALA (એ. એલ. એ.)	(b) 1927
(iii) IASLIC (આઈ. એ. એસ. એલ. આઈ. સી.)	(c) 1933
(iv) IFLA (આઈ.એફ. એલ.એ.)	(d) 1955

કોડ :

	(i)	(ii)	(iii)	(iv)
(A)	(a)	(b)	(c)	(d)
(B)	(c)	(a)	(d)	(b)
(C)	(b)	(c)	(d)	(a)
(D)	(d)	(a)	(b)	(c)

9. Resource sharing in library was originally known as :

- (A) Material sharing (B) Networking  
(C) Cataloguing in Publication (D) Library Co-operation

'રીસોર્સ શેરીંગ' ને ગ્રંથાલયમાં મૂળ કેવી રીતે ઓળખાતો હતો ?

- (A) 'મટેરીયલ શેરીંગ' (B) 'નેટવર્કીંગ'  
(C) 'કેટલોગી ઈન પબ્લીકેશન' (D) ગ્રંથાલય સહકાર

10. Which one of the following is a primary source of information ?

- (A) Indexing Journal (B) Manuscript  
(C) Current Content (D) State of art report

નીચે દર્શાવેલમાંથી માહિતીના પ્રાથમિક સ્ત્રોત જણાવો.

- (A) નિર્દેશીકરણ સામયિક (B) હસ્તપ્રત  
(C) અધ્યતન નિર્દેશીકા (D) સ્ટેટ ઓફ આર્ટ રીપોર્ટ

11. Concordance means :

- (A) A multi-language dictionary  
(B) An explanation of idioms  
(C) An Alphabetic Index to a book or an author work  
(D) Annual report

કોનકોર્ડન્સ એટલે

- (A) બહુભાષીય કોશ  
(B) 'ઇડીયમ્સ' ના અર્થ સમજાવતું  
(C) ગ્રંથ અથવા કર્તાની કૃતિની અકારાટીકમ નિર્દેશીકા  
(D) વાર્ષિક અહેવાલ

12. India : a reference annual is a :

- (A) Year-book (B) Directory  
(C) Statistical Source (D) Almanac

ઈન્ડીયા એ રેફરન્સ એન્યુયલ

- (A) વાર્ષિકી (B) ડીરેક્ટરી  
(C) આંકડાકીય સ્ત્રોત (D) પંચાંગ

13. Name the publisher of 'World of Learning' :

- (A) R. R. Bowker (B) H. W. Wilson  
(C) McGraw Hill (D) Europa Publication

'વર્લ્ડ ઓફ લર્નિંગ' ના પ્રકાશકનું નામ

- (A) આર. આર. બાવકર (B) એચ. ડબલ્યુ. વીલસન  
(C) મેકગ્રો હીલ (D) યુરોપા પબ્લીકેશન

14. Indian Science Abstract Published by :
- (A) INSDOC (B) NASSDOC  
(C) SENDOC (D) CSIR
- 'ઇન્ડીયન સાયન્સ એબસ્ટ્રેક્ટ' ના પ્રકાશક :
- (A) ઇન્સડોક (B) નાસડોક  
(C) સેનડોક (D) સી. એસ. આઇ. આર.
15. E-mail is most reliable mode of communication.

- (A) True (B) False

ઇ-મેલ સૌથી ભરોસાપાત્ર પ્રત્યાયન માટેનું માધ્યમ છે.

- (A) સાચુ (B) ખોટુ

16. SDI service and CAS are two different services.

- (A) True (B) False

SDI સેવા અને CAS બંને ભિન્ન સેવાઓ છે.

- (A) સાચુ (B) ખોટુ

17. Chemical Abstracts is published by :

- (A) H. W. Wilson (B) American Chemical Society  
(C) Indian Chemical Society (D) Chemical Society of America

'કેમિકલ એબસ્ટ્રેક્ટ્સ' નું પ્રકાશન :

- (A) એચ. ડબલ્યુ. વીલસન (B) અમેરીકન કેમિકલ સોસાયટી  
(C) ઇન્ડીયન કેમિકલ સોસાયટી (D) કેમિકલ સોસાયટી ઓફ અમેરીકા

18. OPAC stands for :

- (A) Online Public Access Catalogue  
(B) Online Periodicals Access Centre  
(C) Online Patents Access Centre  
(D) Online Public Access Centre

OPAC નો અર્થ :

- (A) ઓનલાઇન પબ્લીક એક્સેસ કેટલોગ  
(B) ઓનલાઇન પરિઓડિકલ એક્સેસ સેન્ટર  
(C) ઓનલાઇન પેટન્ટ એક્સેસ સેન્ટર  
(D) ઓનલાઇન પબ્લીક એક્સેસ સેન્ટર

19. The term 'Lexicography' is associated with :

- (A) Compilation of Directory (B) Compilation of Diary  
(C) Compilation of Dictionary (D) Compilation of Maps

‘લેક્ષીકોગ્રાફી’ પદ કોની સાથે સંબંધ ધરાવે છે.

- (A) ડીરેક્ટરીનું સંકલન (B) રોજનીશીનું સંકલન  
(C) શબ્દકોષનું સંકલન (D) નકશાઓનું સંકલન

20. Match the following :

**List (A)**

**List (B)**

- (i) Books (a) Primary  
(ii) Conference proceedings (b) Secondary  
(iii) Directories (c) Tertiary  
(iv) Reviews (d) Conventional

Code :

- |     |     |      |       |      |
|-----|-----|------|-------|------|
|     | (i) | (ii) | (iii) | (iv) |
| (A) | (c) | (d)  | (a)   | (b)  |
| (B) | (b) | (c)  | (d)   | (a)  |
| (C) | (d) | (a)  | (c)   | (b)  |
| (D) | (a) | (b)  | (d)   | (c)  |

નીચેની યાદી A ને B યાદી સાથે સરખાવો

**યાદી (A)**

**યાદી (B)**

- (i) પુસ્તકો (a) પ્રાથમિક  
(ii) કોન્ફરન્સ કાર્યવાહી (b) દ્વિતીય પંક્તિ  
(iii) ડીરેક્ટરીઝ (c) ત્રીજી પંક્તિ  
(iv) સમાલોચના (d) ઔપચારિક

કોડ :

- |     |     |      |       |      |
|-----|-----|------|-------|------|
|     | (i) | (ii) | (iii) | (iv) |
| (A) | (c) | (d)  | (a)   | (b)  |
| (B) | (b) | (c)  | (d)   | (a)  |
| (C) | (d) | (a)  | (c)   | (b)  |
| (D) | (a) | (b)  | (d)   | (c)  |



21. 'DIALOG' is a :
- (A) Network Service (B) Computer Service  
(C) Online Service (D) Data Service
- 'ડાઇલોગ' (DIALOG) એ :
- (A) 'નેટવર્ક' સેવા (B) કોમ્પ્યુટર સેવા  
(C) 'ઓનલાઇન' સેવા (D) 'ડેટા' સેવા
22. Name the classificationist, who made a systematic attempt to formulate a theory of classification as early as in 1901 and also advocate for 'specific index' :
- (A) S. R. Ranganathan (B) W. C. B. Sayers  
(C) E. C. Richardson (D) H. E. Bliss
- સૌ પ્રથમ ૧૯૦૧ માં વર્ગીકરણ ના સિદ્ધાંતોને વ્યવસ્થિત કરવાનો પ્રયત્ન અને 'વિશિષ્ટ નિર્દેશિકા' ની હીમાયત કરનાર વર્ગીકરણ કારનું નામ :
- (A) એસ. આર. રંગનાથન (B) ડબ્લ્યુ. સી. બી. સેયર્સ  
(C) ઇ. સી. રીચાર્ડસન (D) એચ. ઇ. બ્લીસ
23. In colon classification.....facet is the most elusive and difficult to identify.
- (A) Basic (B) Personality  
(C) Energy (D) Matter
- 'કોલન ક્લાસીફિકેશન' માં.....મુખ્ય ખુબજ બ્રામક તેમજ નિર્ધારીત કરવું મુશ્કેલ છે.
- (A) મૂળભૂત (B) વ્યક્તિત્વ  
(C) વેગ (D) વસ્તુ
24. The system for the international communication format for the exchange of catalogue data is known as :
- (A) ISBD (B) CCF  
(C) UNIMARC (D) MARC
- સૂચિના ડેટાના વિનિમય માટે આંતરરાષ્ટ્રીય પ્રત્યાયન માળખા માટેની પદ્ધતિ નીચે વૈકી કોઈ એક ઓળખાય છે.
- (A) ISBD (B) CCF  
(C) UNIMARC (D) MARC
25. 'Systematic Indexing' is associated with :
- (A) E. J. Coates (B) J. E. L. Farradane  
(C) J. Keiser (D) H. P. Luhn
- ક્રમબદ્ધ નિર્દેશિકા કોની સાથે જોડાયેલ છે.
- (A) E. J. Coates (B) J. E. L. Farradane  
(C) J. Keiser (D) H. P. Luhn

26. 'Cataloguing-in-Publication' was termed as 'Prenatal Cataloguing' by :

- (A) H. E. Bliss
- (B) H. W. Wilson
- (C) C. A. Cutter
- (D) S. R. Ranganathan

'કેટલોગી ઇન પબ્લીકેશન' ને 'પ્રીનેટલ કેટલોગી' પદ તરીકે કોણે પ્રયોજ્યું ?

- (A) H. E. Bliss (એચ. ઈ. બ્લિસ)
- (B) H. W. Wilson (એચ. ડબ્લ્યુ. વિલ્સન)
- (C) C. A. Cutter (સી. એ. કટર)
- (D) S. R. Ranganathan (એસ. આર. રંગનાથન)

27. The process by which a library can identify 'active' collection for reprocessing is :

- (A) Canon of Prepotence
- (B) Canon of Ascertainability
- (C) Principle of Local Variation
- (D) Principle of Osmosis

ગ્રંથાલયના સક્રીય સંગ્રહની પુનઃપ્રક્રિયા કઈ પ્રક્રિયાને આધારે કરવામાં આવે છે.

- (A) 'કેનન ઓફ પ્રીપોટેન્સ'
- (B) 'કેનન ઓફ એસરટીનીબીલીટી'
- (C) 'પ્રિન્સીપલ ઓફ લોકલ વેરીએશન'
- (D) 'પ્રિન્સીપલ ઓફ ઓસમોસીસ'

28. One of the following is not considered as library extension activity :

- (A) Exhibition
- (B) Branch Library
- (C) Extending the library building
- (D) Mobile library

નીચે દર્શાવેલ પૈકી કોઈ એક ગ્રંથાલય વિસ્તરણ પ્રવૃત્તિ તરીકે ઓળખાતી નથી.

- (A) પ્રદર્શન
- (B) સાખા ગ્રંથાલય
- (C) ગ્રંથાલય ભવન વિસ્તરણ
- (D) ફરતું ગ્રંથાલય

29. Name the person under whose chairmanship a committee was set up by CSIR in 1967 to examine the possibilities of integrating the activities of INSDOC.

- (A) Prof. P. N. Kaula
- (B) V. S. Jha
- (C) Nihar Ranjan Roy
- (D) S. R. Ranganathan

CSIR એ ૧૯૬૭ માં કઈ વ્યક્તિનાં પ્રમુખપદે 'ઈન્ડોક' ની પ્રવૃત્તિઓનું એકત્રીકરણની શક્યતાઓ તપાસવા માટે એક સમિતિની રચના કરી હતી.

- (A) પ્રો. પી. એન. કૌલા
- (B) વી. એસ. જા
- (C) નિહાર રંજન રોય
- (D) એસ. આર. રંગનાથન

30. National Science Library of India Located at :

- (A) Kolkata (Calcutta) (B) Mumbai (Bombay)  
(C) New Delhi (D) Chennai (Madras)

ભારતનું રાષ્ટ્રીય વિજ્ઞાન ગ્રંથાલય ક્યાં આવેલું છે ?

- (A) કોલકાતા (કલકત્તા) (B) મુંબઈ (બોમ્બે)  
(C) નવી દિલ્હી (D) ચેન્નઈ (મદ્રાસ)

31. Raja Ram Mohan Roy Library Foundation was established in the year :

- (A) 1974 (B) 1994  
(C) 1986 (D) 1972

રાજા રામમોહન રોય લાયબ્રેરી ફાઉન્ડેશન ક્યા વર્ષમાં સ્થપાયું ?

- (A) ૧૯૭૪ (B) ૧૯૯૪  
(C) ૧૯૮૬ (D) ૧૯૭૨

32. The concept of MBO was given by :

- (A) Koontz (B) W. Hulme  
(C) Peter Drucker (D) S. R. Ranganathan

MBO નો વિભાવના કોણે આપી ?

- (A) Koontz (B) W. Hulme  
(C) Peter Drucker (D) S. R. Ranganathan

33. Zero based budgeting means :

- (A) The difference between income and expenditure is zero  
(B) All proposals for income and expenditure need to be justified  
(C) Income and expenditure are static  
(D) There will be no budget

ઝીરો બેસડ બજેટ એટલે

- (A) આવક અને ખર્ચ વચ્ચેનો શૂન્ય તફાવત  
(B) આવક અને ખર્ચની દરખાસ્તની આધારભૂતતા  
(C) સ્થિર આવક અને ખર્ચ  
(D) અંદાજ વગરનું

34. PERT stands for Programme Export Review Technique :

- (A) True (B) False

PERT એ Programme Export Review Technique માટે છે.

- (A) સાચું (B) ખોટું

35. The first school of Librarianship in the world was started in the year :

- (A) 1876 (B) 1850  
(C) 1911 (D) 1887

વિશ્વમાં ગ્રંથાલયીત્વની પ્રથમ શાળા કયા વર્ષમાં શરૂ કરવામાં આવી હતી ?

- (A) ૧૮૭૬ (B) ૧૮૫૦  
(C) ૧૮૧૧ (D) ૧૮૮૭

36. For faster communication of data.....is used.

- (A) Microwave transmission (B) Optical fibre  
(C) Coaxial cable (D) Free transmission

‘ડેટા’ ના ઝડપી પ્રત્યાયન માટે.....નો ઉપયોગ થાય છે.

- (A) Microwave transmission (B) Optical fibre  
(C) Coaxial cable (D) Free transmission

37. Arrange the following in ascending order according to their storage capacity.

- (a) Magnetic Disk (b) CD-ROM  
(c) Magnetic Tape (d) Floppy Disk

Code :

- (A) a, b, c, d (B) d, c, a, b  
(C) b, a, c, d (D) c, a, b, d

નીચે દર્શાવેલને તેની સંગ્રહ ક્ષમતાને આધારે ચઢતા ક્રમમાં ગોઠવો

- (a) મેગનેટીક ડીસ્ક (b) સીડી-રોમ  
(c) મેગનેટીક ટેપ (d) ફ્લોપી ડીસ્ક

કોડ :

- (A) a, b, c, d (B) d, c, a, b  
(C) b, a, c, d (D) c, a, b, d

38. National Information System for Science and Technology of India is the outcome of.....Programme.

- (A) UNESCO (B) UNO  
(C) UNICEF (D) UNISIST

ભારતની વિજ્ઞાન અને ટેકનોલોજી માટે રાષ્ટ્રીય માહિતી પદ્ધતી.....કાર્યક્રમની ઉપજ છે.

- (A) UNESCO (યુનેસ્કો) (B) UNO (યુનો)  
(C) UNICEF (યુનિસેફ) (D) UNISIST યુનિસિસ્ટ

39. Hypothesis is a :

- (A) Tentative solution to a problem  
(B) Partial solution to a problem  
(C) Tested solution to a problem  
(D) Solution to a problem

પરિકલ્પના એટલે

- (A) પ્રશ્નનું પ્રયોગાત્મક સમાધાન  
(B) પ્રશ્નનું અંશત: સમાધાન  
(C) પ્રશ્નનું ચકાસેલ સમાધાન  
(D) પ્રશ્નનું સમાધાન

40. 'Cranfield Studies' are an example of :

- (A) Case study (B) Experimental Research  
(C) Historical Research (D) Survey Research

'ક્રેનફીલ્ડ સ્ટડીઝ' એ.....ઉદાહરણ છે.

- (A) 'કેસ સ્ટડી' (B) 'એક્સપરીમેન્ટલ રીસર્ચ'  
(C) ઐતિહાસિક સંશોધન (D) 'સર્વે' સંશોધન

41. Knowledge consists of.....body of information.

- (A) Unorganised (B) Analytical  
(C) Organised (D) Systematic

જ્ઞાન એટલે.....માહિતીનો સમુહ.

- (A) અવ્યવસ્થિત (B) વિશ્લેષણાત્મક  
(C) સુવ્યવસ્થિત (D) પદ્ધતિસર

42. Empirical Research gives same result at every place.

- (A) True (B) False

પ્રત્યેક સ્થળે 'એમપરીકલ રીસર્ચ' એક સરખું પરિણામ આપે છે.

- (A) સાચું (B) ખોટું

43. NICNET programme is sponsored by :

- (A) UNESCO (B) IFLA  
(C) FID (D) Govt. of India

NICNET (નિકનેટ) કાર્યક્રમના પુરસકર્તા..... છે.

- (A) UNESCO (યુનેસ્કો) (B) IFLA (ઇફલા)  
(C) FID (ફીડ) (D) ભારત સરકાર

44. IBM stands for :

- (A) International Bibliographic Management  
(B) International Business Machines  
(C) International Bibliographic Data Management  
(D) International Business Management

IBM (આઇ. બી. એમ.) શું દર્શાવે છે ?

- (A) ઇન્ટરનેશનલ બિબ્લીઓગ્રાફીક મેનેજમેન્ટ  
(B) ઇન્ટરનેશનલ બિઝનેસ મશીનસ  
(C) ઇન્ટરનેશનલ બિબ્લીઓગ્રાફીક ડેટા મેનેજમેન્ટ  
(D) ઇન્ટરનેશનલ બિઝનેસ મેનેજમેન્ટ

45. In a Library System which of the following positions are line positions :

- (a) Deputy Librarian (b) Junior Library Assistant  
(c) Systems Librarians (d) Subject Specialist

Code :

- (A) (a) and (b) (B) (b) and (a)  
(C) (a), (b) and (c) (D) (a), (d), (c) and (b)

ગ્રંથાલય વ્યવસ્થામાં નીચેનામાંથી અંકિત રેખા સ્થિતિઓ છે ?

- (a) નાયબ ગ્રંથપાલ (b) જૂનિયર ગ્રંથાલય મદદનીશ  
(c) સિસ્ટમ્સ લાયબ્રેરિયન (d) વિષય વિશેષજ્ઞ

કોડ :

- (A) (a) અને (b) (B) (b) અને (a)  
(C) (a), (b) અને (c) (D) (a), (d), (c) અને (b)

46. Which of the following network is not primarily for academic purpose :

- (A) JANET (B) INFLIBNET  
(C) NICNET (D) ERNET

નીચે દર્શાવેલ પૈકી કયું પ્રાથમિક રીતે શૈક્ષણિક હેતુ માટેનું 'નેટ વર્ક' નથી.

- (A) JANET (B) INFLIBNET  
(C) NICNET (D) ERNET

47. Match the following :

**List 'A'**

**List 'B'**

- |                                       |          |
|---------------------------------------|----------|
| (i) Colon Classification              | (a) 1905 |
| (ii) Dewey Decimal Classification     | (b) 1906 |
| (iii) Subject Classification          | (c) 1876 |
| (iv) Universal Decimal Classification | (d) 1933 |

Code :

- |     |     |      |       |      |
|-----|-----|------|-------|------|
|     | (i) | (ii) | (iii) | (iv) |
| (A) | (a) | (b)  | (c)   | (d)  |
| (B) | (d) | (c)  | (b)   | (a)  |
| (C) | (b) | (a)  | (d)   | (c)  |
| (D) | (c) | (d)  | (a)   | (b)  |

નીચે દર્શાવેલ યાદી A યાદી B સાથે મેળવો

**યાદી 'A'**

**યાદી 'B'**

- |                                    |          |
|------------------------------------|----------|
| (i) કોલન ક્લાસિફિકેશન              | (a) ૧૯૦૫ |
| (ii) ડ્યુઈ ડેસિમલ ક્લાસિફિકેશન     | (b) ૧૯૦૬ |
| (iii) સબજેક્ટ ક્લાસિફિકેશન         | (c) ૧૮૭૬ |
| (iv) યુનિવર્સલ ડેસિમલ ક્લાસિફિકેશન | (d) ૧૯૩૩ |

કોડ :

- |     |     |      |       |      |
|-----|-----|------|-------|------|
|     | (i) | (ii) | (iii) | (iv) |
| (A) | (a) | (b)  | (c)   | (d)  |
| (B) | (d) | (c)  | (b)   | (a)  |
| (C) | (b) | (a)  | (d)   | (c)  |
| (D) | (c) | (d)  | (a)   | (b)  |

48. FDT stands for :

(A) Field Design Table

(B) Field Definition Table

(C) Format Detection Table

(D) Format Design Table

FDT એટલે :

(A) ફીલ્ડ ડીઝાઇન ટેબલ

(B) ફીલ્ડ ડેફીનેશન ટેબલ

(C) ફોરમેટ ડીટેક્શન ટેબલ

(D) ફોરમેટ ડીઝાઇન ટેબલ

49. Facsimile transmission is :

(A) Transmission of micro-films

(B) Transmission of magnetic tapes

(C) Transmission of telegraphic code

(D) Transmission of documents

ફેસિમેઇલ ટ્રાન્સમિશન એટલે

(A) ટ્રાન્સમિશન ઓફ માઇક્રોફીલ્મ્સ

(B) ટ્રાન્સમિશન ઓફ મેગનેટિક ટેપ્સ

(C) ટ્રાન્સમિશન ઓફ ટેલીગ્રાફીક કોડ

(D) ટ્રાન્સમિશન ઓફ ડોક્યુમેન્ટ્સ

50. What is the current trend in research ?

(A) Fundamental

(B) Basic

(C) Applied

(D) Basic and Fundamental

પ્રવર્તમાન સંશોધનની દિશા કઈ છે ?

(A) ફન્ડામેન્ટલ

(B) બેઝીક

(C) એપ્લાઇડ

(D) બેઝીક અને એપ્લાઇડ



**ROUGH WORK**

**ROUGH WORK**

SEAL