

Signature of Invigilators

Roll No.

--	--	--	--	--

1. ....

**LIBRARY & INFORMATION  
SCIENCE**

(In figures as in Admit Card)

2. ....

**Paper II**

Roll No. ....

(In words)

**D-1502**

Name of the Area/Section (if any) .....

Time Allowed : 75 Minutes]

[Maximum Marks : 100

**Instructions for the Candidates**

1. Write your Roll Number in the space provided on the top of this page.
2. This paper consists of *fifty (50)* multiple choice type questions. All questions are compulsory.
3. Each item has upto four alternative responses marked (A), (B), (C) and (D). The answer should be a capital letter for the selected option. The answer letter 'A' should entirely be contained within the corresponding square.

Correct method  Wrong Method  or

4. Your responses to the items for this paper are to be indicated on the ICR Answer Sheet under paper II only
5. Read instructions given inside carefully.
6. One sheet is attached at the end of the booklet for rough work.
7. You should return the test booklet to the invigilator at the end of paper and should not carry any paper with you outside the examination hall.

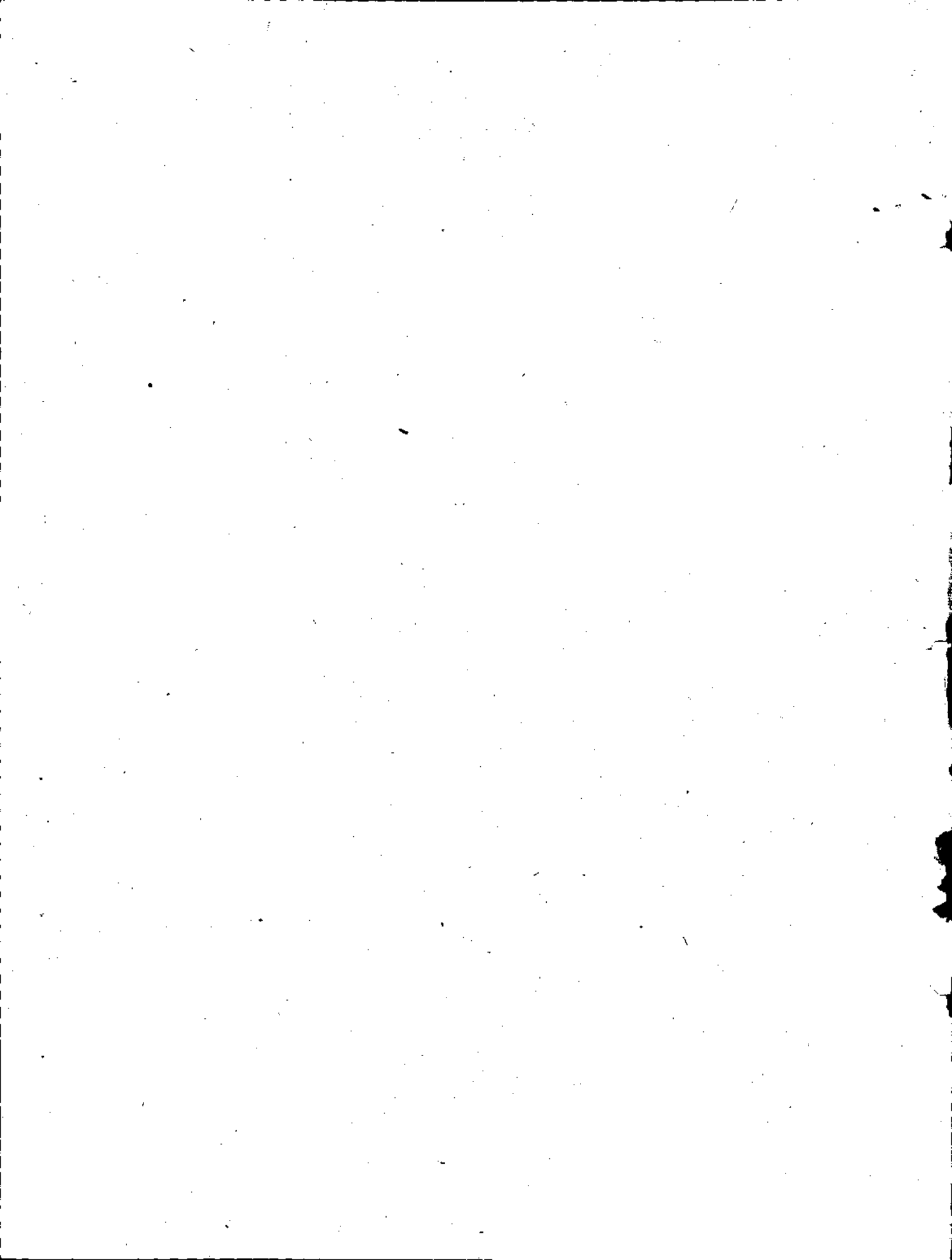
**પરીક્ષાર્થીઓ માટે સૂચનાઓ :**

૧. આ પૃષ્ઠના ઉપલા ભાગે આપેલી જગ્યામાં તમારી ક્રમાંક સંખ્યા (રોલ નંબર) લખો.
૨. આ પ્રશ્નપત્રમાં ૫૦ (પચાસ) બહુવૈકલ્પિક ઉત્તરોવાળા પ્રશ્નો છે. બધા જ પ્રશ્નોના ઉત્તરો આપવા ફરજિયાત છે.
૩. પ્રત્યેક વિગતના (A), (B), (C) અને (D) એવા ચાર સંભવિત ઉત્તરો આપવામાં આવ્યા છે. તમે સ્વીકારેલા વિકલ્પનો ઉત્તર કેપિટલ (પહેલી એબીસીડી) અક્ષરમાં આપવાનો રહેશે. તમારા ઉત્તર આપેલા ચોરસમાં સરખી રીતે લખવા.

સાચી પદ્ધતિ :  ખોટી પદ્ધતિ :  ,

૪. આ પ્રશ્નપત્રના ઉત્તરો આઈસીઆરના ઉત્તરપત્રકમાં Paper II ની નીચે લખવાના રહેશે.
૫. અંદર આપેલી સૂચનાઓ ધ્યાનથી વાંચો.
૬. આ ઉત્તરપોથીને અંતે આપેલું પૃષ્ઠ કાચા કામ માટે છે.
૭. પ્રશ્નપત્ર લખાઈ રહે એટલે આ ઉત્તરપોથી તમારા નિરીક્ષકને આપી દેવી. પરીક્ષાખંડની બહાર કોઈપણ પ્રશ્નપત્ર લઈ જવું નહીં.

SEAL



LIBRARY AND INFORMATION SCIENCE

ગ્રંથાલય અને માહિતી વિજ્ઞાન

PAPER-II

પ્રશ્નપત્ર-II

Note : This paper contains fifty (50) multiple-choice questions, each question carrying two (2) marks. Attempt all of them.

નોંધ :—આ પ્રશ્નપત્રમાં પચાસ (૫૦) બહુવિકલ્પીય પ્રશ્ન છે. દરેક પ્રશ્નના બે(૨) ગુણ છે. બધા પ્રશ્નોના ઉત્તર લખો.

1. Who used the term, 'Library Economy' for the first time ?

- (A) Melvil Dewey
- (B) James Duff Brown
- (C) E.C. Richardson
- (D) C.A. Cutter

'લાઈબ્રેરિ ઈકોનોમી' શબ્દ સૌ પ્રથમ કોણે પ્રયોજ્યો ?

- (A) મેલ્વિલ ડ્યૂઈ
- (B) જેમ્સ ડફ બ્રાઉન
- (C) ઈ.સી. રિચાર્ડસન
- (D) સી.એ. કટર

2. Indicate the correct sequence :

- (A) Wisdom, Information, Knowledge, Data
- (B) Information, Wisdom, Data, Knowledge
- (C) Data, Information, Knowledge, Wisdom
- (D) Knowledge, Data, Wisdom, Information

સાચો ક્રમ જણાવો :

- (A) વીજ્ઞાન, ઈન્ફર્મેશન, નોલેજ, ડેટા
- (B) ઈન્ફર્મેશન, વીજ્ઞાન, ડેટા, નોલેજ
- (C) ડેટા, ઈન્ફર્મેશન, નોલેજ, વીજ્ઞાન
- (D) નોલેજ, ડેટા, વીજ્ઞાન, ઈન્ફર્મેશન

3. The Intellectual Property Right deals with :

- (A) Secondary Sources
- (B) Primary Sources
- (C) Tertiary Sources
- (D) Secondary and Tertiary Sources

‘ઇન્ટેલેક્યુઅલ પ્રોપર્ટી રાઈટ’ ને નીચેનામાંથી કયા સ્રોત સાથે સંબંધ છે ?

- (A) દ્વિતીય કક્ષાના સ્રોતો
- (B) પ્રાથમિક કક્ષાના સ્રોતો
- (C) તૃતીય કક્ષાના સ્રોતો
- (D) દ્વિતીય અને તૃતીય કક્ષાના સ્રોતો

4. The National Policy on Library and Information Science for India was formed by :

- (A) INSDOC
- (B) NISSAT
- (C) RRRLF
- (D) DRTC

ભારતની ગ્રંથાલય અને માહિતી વિજ્ઞાનની રાષ્ટ્રીય નીતિ કોણે તૈયાર કરી ?

- (A) ઈન્સ્ટોક
- (B) નીસાત
- (C) આર.આર.આર.એલ.એફ.
- (D) ડી.આર.ટી.સી.

5. In India copyright of books expires :

- (A) Fifty years after the death of authors
- (B) Forty years after the death of authors
- (C) Sixty years after the death of authors
- (D) Twenty-five years after the death of authors

ભારતમાં પુસ્તકના કોપીરાઈટ્સ કેટલા વર્ષે સમાપ્ત થાય છે ?

- (A) લેખકના મૃત્યુ પછી પચાસ વર્ષે
- (B) લેખકના મૃત્યુ પછી ચાલીસ વર્ષે
- (C) લેખકના મૃત્યુ પછી સાઈઠ વર્ષે
- (D) લેખકના મૃત્યુ પછી પચ્ચીસ વર્ષે

6. Resource sharing is a manifestation of :

- (A) Library Legislation
- (B) Library Co-operation
- (C) Laws of Library Science
- (D) Library Rules and Regulations

‘રીસોર્સ શેરીંગ’ એ નીચેનામાંથી કયા વિચારનો આવિર્ભાવ છે ?

- (A) ગ્રંથાલય અધિનિયમ
- (B) ગ્રંથાલય સહકાર
- (C) માહિતી વિજ્ઞાનના સૂત્રો
- (D) ગ્રંથાલય નિયમાવલિ

7. Who introduced the concept of ‘Mitra Mandal’ ?

- (A) Meghaji Pethraj
- (B) Motibhai Amin
- (C) HH Sayaji rao Gaikwad-III
- (D) W.A. Borden

‘મિત્ર મંડલ’ ની વિભાવના કોણે આપી ?

- (A) મેઘજી પેથરાજ
- (B) મોતીભાઈ અમીન
- (C) મહારાજ સયાજીરાવ ગાયકવાડ-ત્રીજા
- (D) ડબલ્યુ. એ. બોર્ડન

8. In which languages ‘The Library Miscellany’ was published ?

- (A) English, Hindi and Marathi
- (B) English, Gujarati and Hindi
- (C) English, Gujarati and Marathi
- (D) English, Gujarati and Sanskrit

‘લાઈબ્રેરિ મીસેલની’ કઈ કઈ ભાષામાં પ્રકાશિત થતું હતું ?

- (A) અંગ્રેજી, હિન્દી અને મરાઠી
- (B) અંગ્રેજી, ગુજરાતી અને હિન્દી
- (C) અંગ્રેજી, ગુજરાતી અને મરાઠી
- (D) અંગ્રેજી, ગુજરાતી અને સંસ્કૃત

9. The primary objective of the Raja Ram Mohan Roy Library Foundation is to develop :

- (A) Academic Libraries (B) Public Libraries  
(C) Special Libraries (D) Research Libraries

રાજા રામમોહન રાય લાઈબ્રેરિ ફાઉન્ડેશનનો પ્રાથમિક હેતુ કયા પ્રકારના ગ્રંથાલયોનો વિકાસ કરવાનો છે ?

- (A) શૈક્ષણિક ગ્રંથાલયો (B) જાહેર ગ્રંથાલયો  
(C) વિશિષ્ટ ગ્રંથાલયો (D) સંશોધન ગ્રંથાલયો

10. World Book Day is celebrated on :

- (A) 12th August (B) 23rd April  
(C) 5th January (D) 14th November

વિશ્વમાં પુસ્તક દિનની ઉજવણી કઈ તારીખે કરવામાં આવે છે ?

- (A) ૧૨મી ઓગસ્ટ (B) ૨૩મી એપ્રિલ  
(C) ૫મી જાન્યુઆરી (D) ૧૪મી નવેમ્બર

11. The term, Cartography is associated with :

- (A) Music Scores (B) Dictionaries  
(C) Maps (D) Directories

‘કાર્ટોગ્રાફી’ પદ નીચેનામાંથી શાની સાથે સંબંધ ધરાવે છે ?

- (A) મ્યુઝીક સ્કોર્સ (B) ડિક્શનરિઝ  
(C) નકશા (D) ડિરેક્ટરિઝ

12. Which library produces INB ?

- (A) National Science Library, India  
(B) National Medical Library, India  
(C) National Library of India  
(D) National Archives of India

આઈ.એન.બી. કયા ગ્રંથાલયમાં તૈયાર કરવામાં આવે છે ?

- (A) નેશનલ સાયન્સ લાઈબ્રેરિ, ઈન્ડિયા  
(B) નેશનલ મેડિકલ લાઈબ્રેરિ, ઈન્ડિયા  
(C) નેશનલ લાઈબ્રેરિ ઓફ ઈન્ડિયા  
(D) નેશનલ આર્કાઈવ્સ ઓફ ઈન્ડિયા

13. The term, 'e-book' stands for :

- (A) Educational book (B) Economics book  
(C) Electronic book (D) Engineering book

'ઈ-બુક' પદ શાને માટે વપરાય છે ?

- (A) એજ્યુકેશનલ બુક (B) ઈકોનોમીક્સ બુક  
(C) ઈલેક્ટ્રોનિક બુક (D) એન્જિનીયરીંગ બુક

14. Indicate the logical sequence of criteria for evaluating reference sources :

- (A) Authority, Scope, Arrangement  
(B) Arrangement, Authority, Scope  
(C) Scope, Arrangement, Authority  
(D) Authority, Arrangement, Scope

સંદર્ભ સ્ત્રોતોના મૂલ્યાંકન માટેના ધોરણોનો તાર્કિક ક્રમ દર્શાવો :

- (A) અધિકૃતતા, વ્યાપ્તિ, ગોઠવણી  
(B) ગોઠવણી, અધિકૃતતા, વ્યાપ્તિ  
(C) વ્યાપ્તિ, ગોઠવણી, અધિકૃતતા  
(D) અધિકૃતતા, ગોઠવણી, વ્યાપ્તિ

15. CAS stands for :

- (A) Continuous Assessment Services  
(B) Career Advancement Scheme  
(C) Contents Analysis Service  
(D) Current Awareness Service

સી.એ.એસ. એટલે :

- (A) કરન્ટ એસેસમેન્ટ સર્વિસ  
(B) કેરિઅર એડવાન્સમેન્ટ સ્કીમ  
(C) કન્ટેન્ટ એનાલીસીસ સર્વિસ  
(D) કરન્ટ અવેરનેસ સર્વિસ

16. Providing contents of periodicals is a type of :

- (A) Reference Service
- (B) CAS
- (C) Bibliographic Service
- (D) Referral Service

સામયિકોની અનુક્રમશિકા પૂરી પાડવી એ કયા પ્રકારની સેવા છે ?

- (A) સંદર્ભ સેવા
- (B) અદ્યતન અવબોધન સેવા (સી.એ.એસ.)
- (C) વાક્યમયસૂચિય સેવા (બીબ્લીઓગ્રાફીક સર્વિસ)
- (D) નિર્દેશન સેવા (રેફરલ સર્વિસ)

17. Method of assessing information needs of user community is known as :

- (A) User orientation
- (B) User education
- (C) User initiation
- (D) Users' studies

ઉપયોગકર્તાની માહિતી જરૂરિયાત જણાવા માટેની પદ્ધતિ કઈ છે ?

- (A) ઉપયોગકર્તા સંસ્કાર
- (B) ઉપયોગકર્તાને શિક્ષણ
- (C) ઉપયોગકર્તાને દિક્ષા
- (D) ઉપયોગકર્તાનો અભ્યાસ

18. The 6th ed. of colon classification is :

- (A) Freely faceted
- (B) Faceted
- (C) Almost faceted
- (D) Enumerative

કોલન ક્લાસીફિકેશનની ૬ઠ્ઠી આવૃત્તિએ નીચેનામાંથી કયા પ્રકારની છે ?

- (A) ફીલી ફેસેટેડ
- (B) ફેસેટેડ
- (C) ઓલમોસ્ટ ફેસેટેડ
- (D) એનુમરેટીવ

19. The First International Conference on Cataloguing Principles was organised by :

- (A) UNESCO
- (B) ASLIB
- (C) FID
- (D) IFLA

સૌ પ્રથમ “ઈન્ટરનેશનલ કોન્ફરન્સ ઓન કેટલોગીંગ પ્રિન્સીપલ્સ” કોના દ્વારા થઈ હતી ?

- (A) યુનેસ્કો
- (B) એસલીબ
- (C) ફીડ
- (D) ઈફલા



20. PPBS relates to :

- (A) Maintenance of statistics (B) Book selection  
(C) Personnel records (D) Budgeting

પી.પી.બી.એસ.ને નીચેનામાંથી શાની સાથે સંબંધ છે ?

- (A) આંકડાકીય બાબતો તૈયાર કરવી (B) પુસ્તક પસંદગી  
(C) કર્મચારીઓનો રેકોર્ડસ (D) અંદાજપત્ર તૈયાર કરવું

21. In pre-coordinate indexing, co-ordination is done by the :

- (A) Indexer at the time of indexing  
(B) User at the time of searching  
(C) User at the time of retrieval  
(D) Library staff at the time of searching

પૂર્વ સમન્વિત નિર્દેશિકરણમાં, કઈ કક્ષાએ સમન્વય કરવામાં આવે છે ?

- (A) નિર્દેશીકાર નિર્દેશીકરણ કરતી વખતે કરે છે  
(B) ઉપયોગકર્તા શોધ કરતી વખતે કરે છે  
(C) ઉપયોગકર્તા પુનઃ પ્રાપ્તિ સમયે કરે છે  
(D) ગ્રંથાલયના કર્મચારીઓ શોધ કરતી વખતે કરે છે

22. The IFLA International Conference marking the celebration of Dr. S.R. Ranganathan's Birth Centuary was held in :

- (A) 1942 (B) 1990  
(C) 1992 (D) 2001

ડૉ. એસ.આર. રંગનાથનની જન્મ શતાબ્દિ નિમિત્તે ઈફલાની ઈન્ટરનેશનલ કોન્ફરન્સ કયા વર્ષમાં થઈ હતી ?

- (A) ૧૯૪૨ (B) ૧૯૯૦  
(C) ૧૯૯૨ (D) ૨૦૦૧

23. The UDC is not a freely faceted scheme.

- (A) True (B) False

યુ.ડી.સી. એ ફ્રીલી ફેસેટેડ સ્કીમ નથી :

- (A) સાચું (B) ખોટું

24. Identify seminal mnemonics from the following digits used in colon classification :

- (A) 5 (B) 3  
(C) 0 (D) 9

કોલન ક્લાસીફિકેશનમાં નીચેનામાંથી કયા અંકનો પ્રયોગ વૈચારિક સ્મૃતિ સહાયકતા (સેમીનલ નેમોનીક્સ) માટે કરવામાં આવ્યો છે ?

- (A) ૫ (B) ૩  
(C) ૦ (D) ૯

25. The main entry according to classified catalogue code, 5th ed. is made under :

- (A) Author (B) Title  
(C) Call No. (D) Publisher

ક્લાસીફાઈડ કેટલોગ કોડ, ૫ મી આવૃત્તિ મુજબ મુખ્ય નોંધ શાના આધારે બને છે ?

- (A) લેખક (B) ગ્રંથનામ  
(C) કોલ નંબર (D) પ્રકાશક

26. Match the following :

**List 'A'**

- (i) Cybernetics  
(ii) Glossary  
(iii) Incunabula  
(iv) UNIX

**List 'B'**

- (a) Books printed before or in 15th century  
(b) A multi-user operating system  
(c) The science of control and communication process  
(d) List of technical terms with explanation

**Code :**

- |     |     |      |       |      |
|-----|-----|------|-------|------|
|     | (i) | (ii) | (iii) | (iv) |
| (A) | (b) | (c)  | (d)   | (a)  |
| (B) | (c) | (d)  | (a)   | (b)  |
| (C) | (a) | (b)  | (c)   | (d)  |
| (D) | (d) | (a)  | (b)   | (c)  |

27. Bulletin Board is a display device.

(A) True

(B) False

બુલેટીન બોર્ડ એ ડીસ્પ્લે ડીવાઈસ છે :

(A) સાચું

(B) ખોટું

28. In India the major Internet Service provider is :

(A) NIC

(B) DOE

(C) VSNL

(D) CMC

ભારતમાં ઈન્ટરનેટ સેવા પૂરી પાડનાર મુખ્ય કોણ ?

(A) એન.આઈ.સી.

(B) ડી.ઓ.ઈ.

(C) વી.એસ.એન.એલ.

(D) સી.એમ.સી.

29. Indicate the correct sequence in the code :

List 'A'

List 'B'

(i) Documentation and Information (a) S.C. Bradford

(ii) Headings and canons

(b) B. Guha

(iii) Documentation

(c) S.R. Ranganathan

(iv) Putting knowledge to work

(d) A.J. Medows

Code :

(i) (ii) (iii) (iv)

(A) (b) (c) (a) (d)

(B) (a) (b) (d) (c)

(C) (c) (d) (b) (a)

(D) (d) (a) (c) (b)

30. Who has identified the fourteen principles of Management ?

(A) E. Mayo

(B) H. Fayol

(C) F.W. Taylor

(D) R. L. Gullick

મેનેજમેન્ટના ચૌદ સિદ્ધાંતો કોણે આપ્યા ?

(A) ઈ. માયો

(B) એચ. ફેયોલ

(C) એફ.ડબલ્યુ. ટેઈલર

(D) આર.એલ. ગુલીક

31. The questions whose answers are already stated is called :

- (A) Closed ended
- (B) Open ended
- (C) Pre-coded
- (D) Post-coded

જે પ્રશ્નોના તેવા જવાબો આપેલા હોય તેવા પ્રશ્નોને શું કહી શકાય ?

- (A) ક્લોઝ્ડ એન્ડેડ
- (B) ઓપન એન્ડેડ
- (C) પ્રી-કોડેડ
- (D) પોસ્ટ-કોડેડ

32. Which University Library in Gujarat follows Library of Congress classification ?

- (A) Gujarat Vidyapith Library
- (B) Gujarat University Library
- (C) Smt. Hansa Mehta Library
- (D) Saurashtra University Library

ગુજરાતના કયા યુનિવર્સિટી ગ્રંથાલયમાં લાઈબ્રેરિ ઓફ કોંગ્રેસ ક્લાસીફિકેશનનો ઉપયોગ કરવામાં આવે છે ?

- (A) ગુજરાત વિદ્યાપીઠ ગ્રંથાલય
- (B) ગુજરાત યુનિવર્સિટી ગ્રંથાલય
- (C) શ્રીમતિ હંસા મહેતા ગ્રંથાલય
- (D) સૌરાષ્ટ્ર યુનિવર્સિટી ગ્રંથાલય

33. Khuda-Baksh Oriental Library is located at :

- (A) Lucknow
- (B) Rampur
- (C) Agra
- (D) Patna

ખુદાબક્ષ ઓરિએન્ટલ ગ્રંથાલય કયાં આવેલું છે ?

- (A) લખનૌ
- (B) રામપુર
- (C) આગ્રા
- (D) પટના

34. Indicate the correct sequence in the code :

**List 'A'**

- (i) PRECIS
- (ii) POPSI
- (iii) Uniterm Indexing
- (iv) Citation Indexing

**List 'B'**

- (a) G. Bhattacharya
- (b) E. Garfield
- (c) Mortimer Taube
- (d) D. Austin

Code :

- |     | (i) | (ii) | (iii) | (iv) |
|-----|-----|------|-------|------|
| (A) | (a) | (d)  | (b)   | (c)  |
| (B) | (b) | (c)  | (a)   | (d)  |
| (C) | (c) | (b)  | (d)   | (a)  |
| (D) | (d) | (a)  | (c)   | (b)  |

35. The Headquarter of RRRLF is at :

- (A) Delhi
- (B) Mumbai
- (C) Kolkata
- (D) Chennai

આર.આર.આર.એલ.એફ.ની મુખ્ય મથક ક્યાં આવેલું છે ?

- (A) દિલ્હી
- (B) મુંબઈ
- (C) કોલકાતા
- (D) ચેન્નઈ

36. Who classified management theories in relation to Library Management ?

- (A) S.R. Ranganathan
- (B) R.L. Mittal
- (C) B.P. Singh
- (D) E.G. Evans

મેનેજમેન્ટના સિદ્ધાંતોને ગ્રંથાલય મેનેજમેન્ટ માટે કોણે સ્પષ્ટ કર્યા ?

- (A) એસ.આર. રંગનાથન
- (B) આર.એલ. મિતલ
- (C) બી.પી. સિંઘ
- (D) ઈ.જી. ઈવાન્સ

37. National Union Catalogue of Scientific Serials in India is produced by :

- (A) NASSDOC
- (B) NISSAT
- (C) INSDOC
- (D) DESIDOC

ભારતના વૈજ્ઞાનિક સામયિકોની રાષ્ટ્રીય સંઘસૂચિ નીચેનામાંથી કોણ તૈયાર કરે છે ?

- (A) નાસ્ડોક
- (B) નિસાત
- (C) ઈન્ડોક
- (D) ડેસીડોક

38. The research carried out to find out solutions to problems faced by the society is known as :

- (A) Fundamental (B) Quantitative  
(C) Applied (D) Apriory

સમાજના પ્રશ્નોના ઉકેલ માટે કરવામાં આવતાં સંશોધનને કયા પ્રકારનું સંશોધન કહી શકાય ?

- (A) ફન્ડામેન્ટલ (B) ક્વોન્ટીટેટીવ  
(C) એપ્લાઈડ (D) એપ્રાયોરી

39. NICNET is an example of :

- (A) LAN (B) MAN  
(C) WAN (D) Super LAN

નીકનેટ (NICNET) એ નીચેનામાંથી કયા પ્રકારના નેટવર્કનું ઉદાહરણ છે ?

- (A) લાન (B) માન  
(C) વાન (D) સુપર લાન

40. The parent body of UNISIST-II is :

- (A) UNESCO (B) UNIDO  
(C) FAO (D) UNO

યુનીસિસ્ટ-૨ ની માતૃ સંસ્થા કઈ છે ?

- (A) યુનેસ્કો (B) યુનીડો  
(C) એફ.એ.ઓ. (D) યુનો

41. Fumigation is related to :

- (A) Reference Work (B) Documentation  
(C) Preservation (D) Classification

ફ્યુમીગેશનને શાની સાથે સંબંધ છે ?

- (A) સંદર્ભ કાર્ય (B) પ્રલેખન કાર્ય  
(C) સાચવણી (D) વર્ગીકરણ

42. The term 'Truncated' is used in :

- (A) Accessing (B) Surfing  
(C) Search formulation (D) Listing

'ટ્રુન્કેટેડ' (truncated) પદ ક્યાં વાપરવામાં આવે છે ?

- (A) એક્સેસીંગ (B) સર્ફીંગ  
(C) સર્ચફોર્મ્યુલેશન (D) લીસ્ટીંગ

43. Which one of the following was used for second generation computer ?

- (A) Vacuum Tubes (B) Transistors  
(C) Blue Chips (D) Micro Chips

કોમ્પ્યુટરની બીજી પેઢી માટે નીચેનામાંથી શાનો ઉપયોગ કરવામાં આવ્યો હતો ?

- (A) વેક્યુમ ટ્યૂબ (B) ટ્રાન્ઝીસ્ટર્સ  
(C) બ્લુ ચીપ્સ (D) માઈક્રો ચીપ્સ

44. Indicate the right sequence for effective management :

- (A) Man, Material, Machine (B) Machine, Man, Material  
(C) Material, Machine, Man (D) Man, Machine, Material

અસરકારક મેનેજમેન્ટ માટે નીચેનામાંથી કયો ક્રમ યોગ્ય છે તે જણાવો :

- (A) મેન, મટીરિયલ, મશીન (B) મશીન, મેન, મટીરિયલ  
(C) મટીરિયલ, મશીન, મેન (D) મેન, મશીન, મટીરિયલ

45. Indicate the right sequence :

- (A) Theory, Law, Hypothesis, Axiom  
(B) Axiom, Hypothesis, Law, Theory  
(C) Axion, Law, Hypothesis, Theory  
(D) Law, Hypothesis, Theory, Axiom

નીચેનામાંથી સાચો ક્રમ દર્શાવો :

- (A) થીયરી, લૉ, હાયપોથીસીસ, એક્ઝીમો  
(B) એક્ઝીમો, હાયપોથીસીસ, લૉ, થીયરી  
(C) એક્ઝીમો, લૉ, હાયપોથીસીસ, થીયરી  
(D) લૉ, હાયપોથીસીસ, થીયરી, એક્ઝીમો

46. Internet is a/an :

- (A) Library system (B) Information system  
(C) Network of networks (D) Management system

ઈન્ટરનેટ શું છે ?

- (A) લાઈબ્રેરિ સીસ્ટમ (B) ઈન્ફર્મેશન સીસ્ટમ  
(C) નેટવર્ક ઓફ નેટવર્ક્સ (D) મેનેજમેન્ટ સીસ્ટમ

47. In CCC, Class index entries are prepared only for :

- (A) Missing Links (B) False Links  
(C) Sought Links (D) Unsought Links

સી.સી.સી.માં વર્ગ નિર્દેશી નોંધો કઈ કડીઓની બનાવવામાં આવે છે ?

- (A) ખૂટતી કડીઓ (B) મિથ્યા કડીઓ  
(C) શોધાતી કડીઓ (D) નહીં-શોધાતી કડીઓ

48. INTERNET is a substitute for a library.

- (A) True (B) False

ઈન્ટરનેટ એ ગ્રંથાલયની અવેજી છે ?

- (A) સાચું (B) ખોટું

49. Three card system of S. R. Ranganathan is concerned with :

- (A) Cataloguing (B) Classification  
(C) Recording periodicals (D) Recording books

ડો. એસ. આર. રંગનાથનની 'ત્રિકાર્ડ પદ્ધતિ' ને નીચેનામાંથી શાની સાથે સંબંધ છે ?

- (A) સૂચિકરણ (B) વર્ગીકરણ  
(C) સામયિક નોંધણી (D) પુસ્તકોની નોંધણી

50. The Maharashtra Public Libraries Act provides for library cess :

- (A) True (B) False

મહારાષ્ટ્ર પબ્લીક લાઈબ્રેરિ એક્ટ એ લાઈબ્રેરિ સેસ માટે છે :

- (A) સાચું (B) ખોટું



**ROUGH WORK**

**ROUGH WORK**

SEAL